
GUÍA DE INSTALACIÓN DE CRX

Esta guía brinda una descripción general de las conexiones de las computadoras de campo CR7 y CR12, así como dibujos que ilustran las conexiones de la cabina para diferentes configuraciones de máquina.

INFORMACIÓN IMPORTANTE DE SEGURIDAD

Este es un símbolo de alerta de seguridad. Cuando vea el siguiente símbolo en el dispositivo, esté alerta, ya que existe la posibilidad de sufrir lesiones personales.



Siga las precauciones recomendadas y las prácticas de operación segura.

CONEXIONES DE LA CR7

La siguiente imagen muestra las conexiones de la parte trasera de la CR7 que se usarán para la instalación. Tenga en cuenta que, en función de la configuración de la máquina, algunas de estas conexiones pueden no utilizarse.

FIGURA 1. Parte trasera de la CR7



ILUSTRACIONES DEL CABLEADO DE LA CR7

En las ilustraciones de las siguientes páginas, se muestran los diagramas de cableado de la CR7 para varias generaciones de cableado con accesorios opcionales; son únicamente para referencia.

FIGURA 2. Instalación básica de la CR7

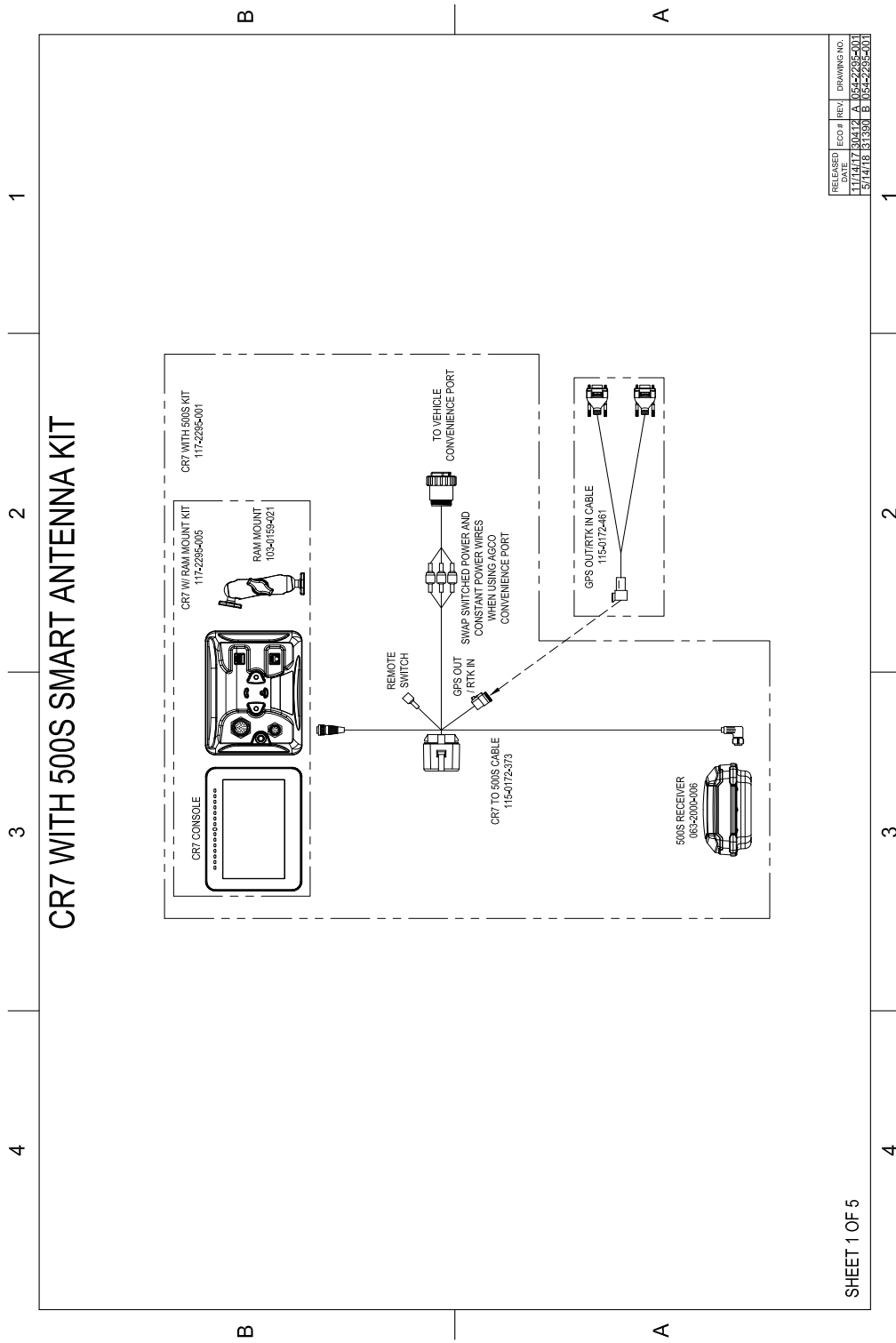


FIGURA 3. Cableado Gen II CR7 SmarTrax/AccuBoom solamente

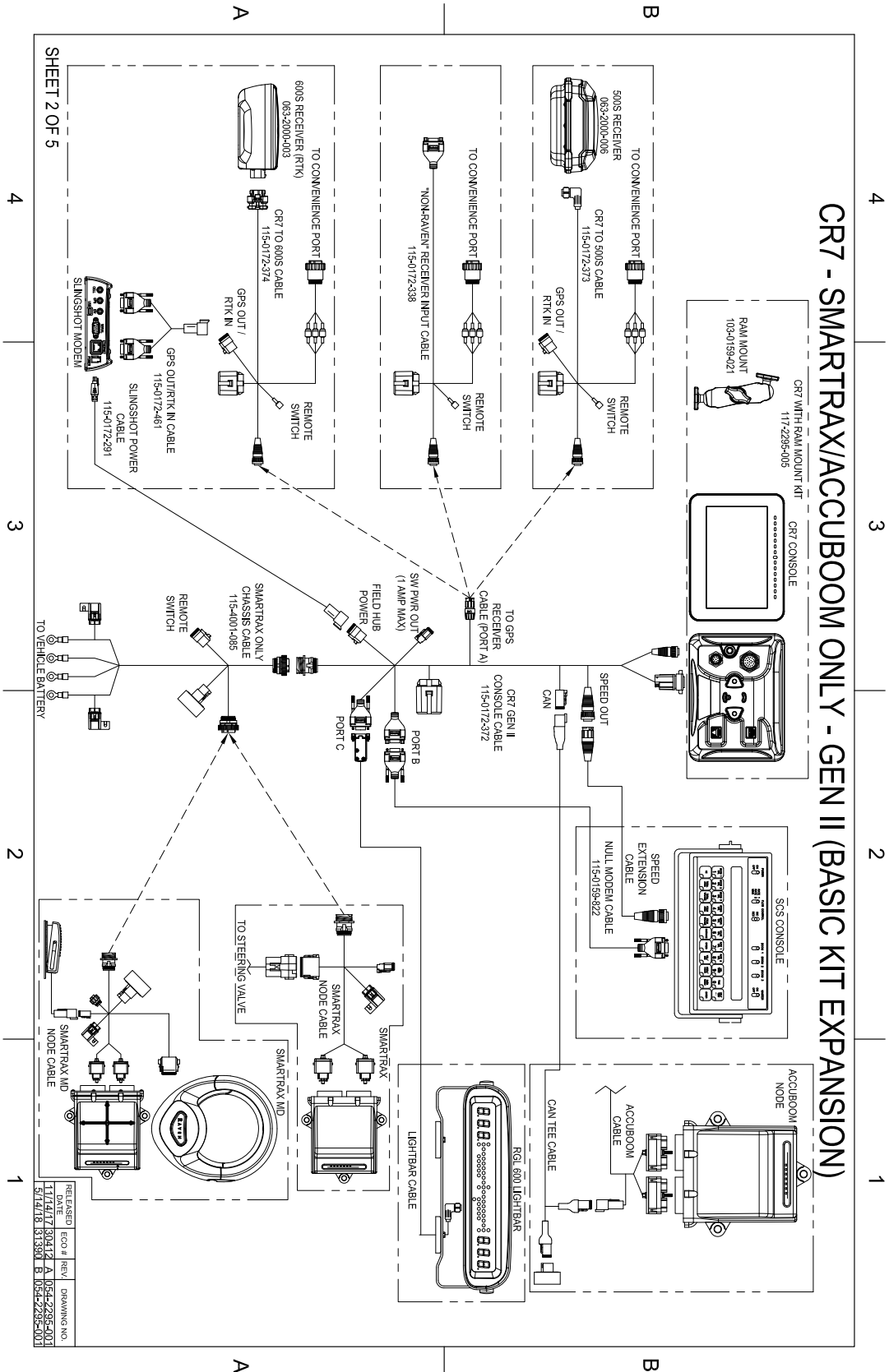


FIGURA 4. Cableado Gen II CR7 SmarTrax/AccuBoom completo

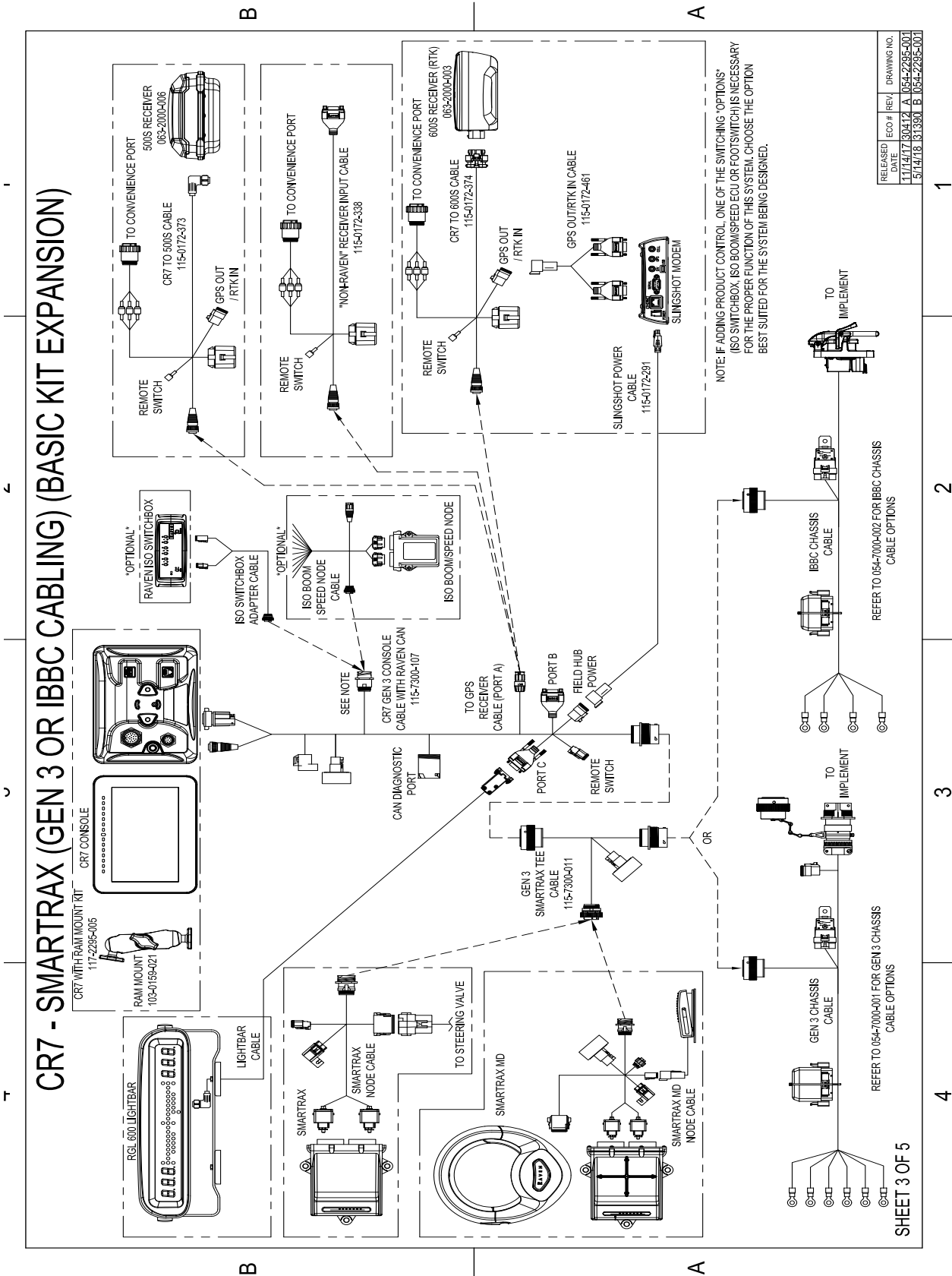


FIGURA 5. Cableado Gen 3 o IBBC CR7 SmarTrax/AccuBoom

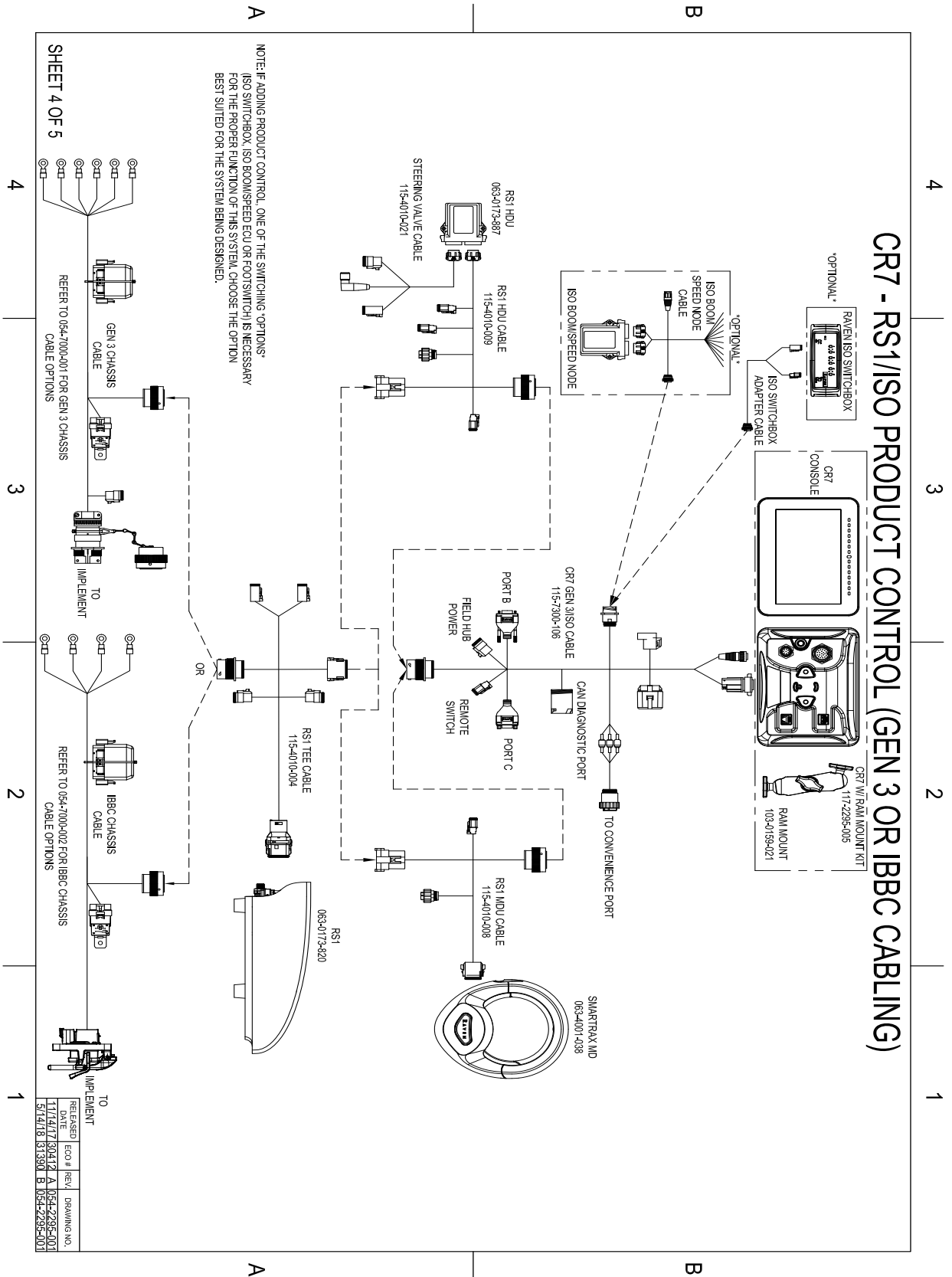
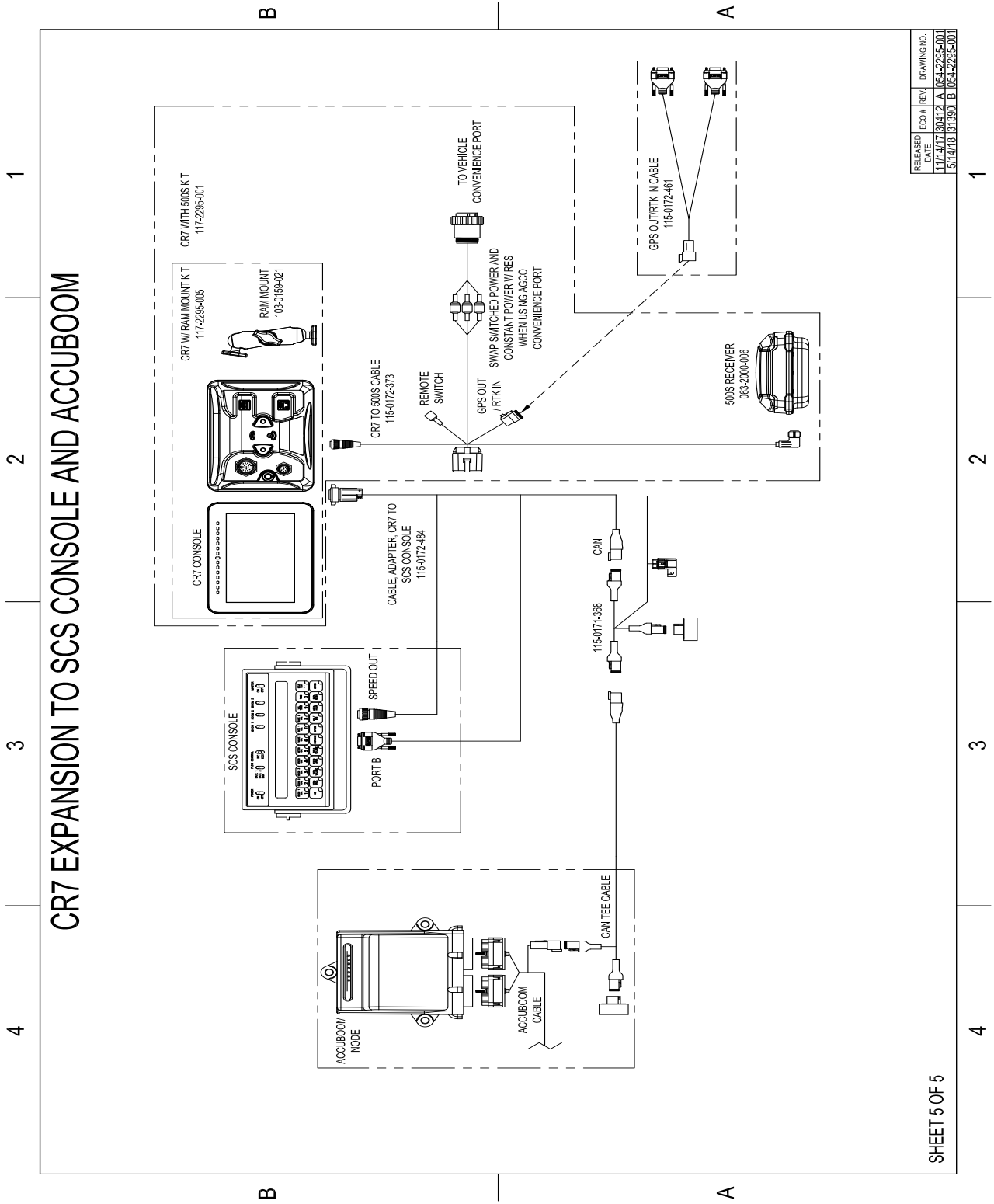


FIGURA 6. Cableado Gen 3 o IBBC CR7 SmarTrax Control de producto ISO



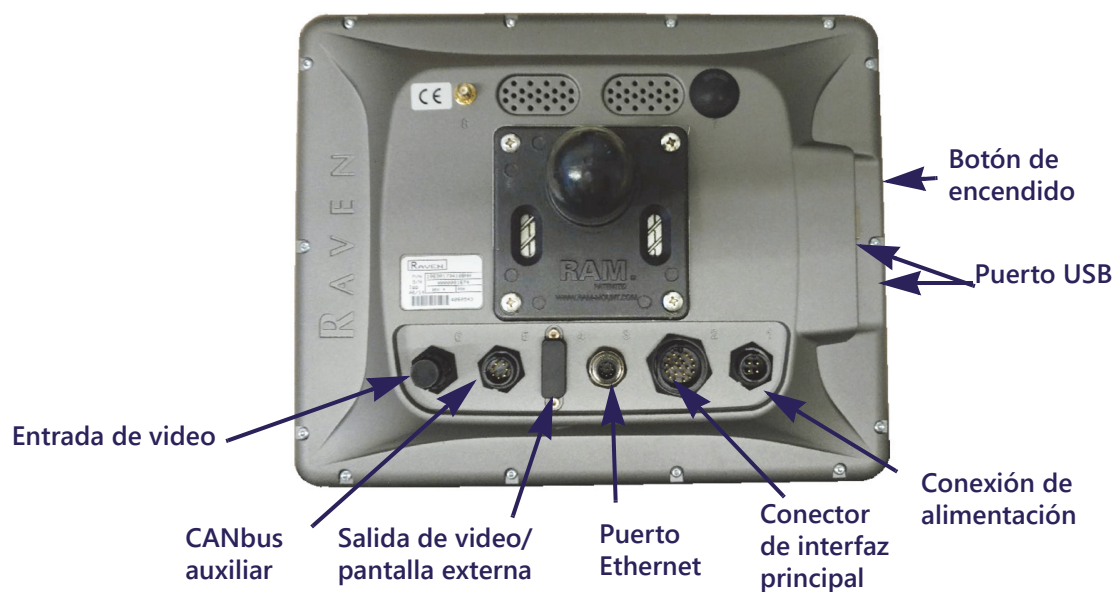
RELEASED	ECO #	REV.	DRAWING NO.
11/14/17	130412	A	10542295-001
5/14/18	131391	B	10542295-001

SHEET 5 OF 5

CONEXIONES DE LA CR12

La siguiente imagen muestra las conexiones de la parte trasera de la CR12 que se usarán para la instalación. Tenga en cuenta que, en función de la configuración de la máquina, algunas de estas conexiones pueden no utilizarse.

FIGURA 7. Parte trasera de la CR12



ILUSTRACIONES DEL CABLEADO DE LA CR12

En las ilustraciones de las siguientes páginas, se muestran los diagramas de cableado de la CR12 para varias generaciones de cableado con accesorios opcionales; son únicamente para referencia.

FIGURA 8. Instalación básica de la CR12

