

ROTEIRO DE CONFIGURAÇÃO DO TIMER DE DESLIGAMENTO DO GPS PARA RS1

INTRODUÇÃO

O objetivo desse documento é orientar a configuração do timer para desligamento do receptor de GPS da RS1, ou seja, determinar o tempo em que o receptor continua ligado, após realizar o desligamento da máquina, mantendo o sinal convergido e reduzindo o tempo de espera ao reiniciar o trabalho.

NOTAS IMPORTANTES

Esses procedimentos foram testados e homologados para a versão 22.3.2.3 do dispositivo RS1, portanto em possíveis atualizações ou versões mais antigas, alguns procedimentos podem ter pequenas alterações.

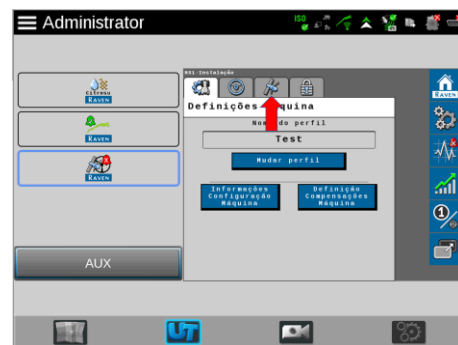
Esses procedimentos são exclusivos para configuração do dispositivo RS1, quaisquer outros receptores e antenas Raven, não serão válidos.

CONFIGURAÇÕES DE SOFTWARE

O procedimento de configuração é bem simples. Basta acessar o Object Pool da RS1 via Terminal Universal. Para esse manual, foi utilizado o monitor Viper 4+, mas o procedimento será o mesmo para outros dispositivos Raven ou terceiros.



Acessando o dispositivo RS1, basta seguir essa sequência de telas, para acessar a configuração do tempo de desligamento do receptor de GPS.



ROTEIRO DE CONFIGURAÇÃO DO TIMER DE DESLIGAMENTO DO GPS PARA RS1



Como padrão esse valor de "Temporizador de Fechamento do GPS (Hr)", vem configurado para 1 hora, porém ao selecionar a caixa, é possível alterar esse valor de 0 para no máximo 24 horas, ou seja, trabalhando com o valor máximo, o receptor de GPS continuará ligado 1 dia, mesmo com a máquina desligada.

NOTAS IMPORTANTES

Esse procedimento de configuração deve ser realizado de acordo com a real demanda de alimentação da antena com o equipamento desligado, visto que o dispositivo irá consumir bateria do equipamento e pode acarretar problemas na partida após o período estimado. Portanto atente-se ao tempo e operacionalização de funcionamento.

CONFIGURAÇÕES DE CABEAMENTO

Para que o procedimento de configuração funcione corretamente, é necessário certificar algumas informações no conector de alimentação do RS1. Esse conector sempre apresentará a mesma disposição de pinagem ao ser ligado no RS1, independente do kit instalado. A única ressalva será a fonte de alimentação desses pinos em específico. Para isso, será necessário um multímetro para identificar as fontes de alimentação.



Conector de Alimentação do RS1

ROTEIRO DE CONFIGURAÇÃO DO TIMER DE DESLIGAMENTO DO GPS PARA RS1

Conforme identificado na tabela abaixo de pinagem do conector do RS1, para que o temporizador funcione corretamente, é necessário certificar que as alimentações dos pinos 1 e 3, sejam da seguinte forma:

Pino	Tipo de Alimentação
1	+12V Constante
3	+12V Pós-Chave

NOTAS IMPORTANTES

Caso a alimentação do conector do RS1 não esteja conforme a tabela acima, e esteja com alimentação de +12V Pós-Chave no Pino 1 e 3, a configuração do temporizador não irá funcionar, pois ao desligar a máquina, o dispositivo RS1 também irá desligar.

TERMO DE RESPONSABILIDADE

Embora tenha sido realizado todo o esforço e revisão desse documento, a Raven Industries não se responsabiliza por possíveis informações omitidas durante a confecção dele. Além disso, não há responsabilidade por quaisquer danos causados por informações aqui contidas. Portanto, danos acidentais, interrupção ou perda de trabalho, comprometimento de dados decorrentes do uso ou incapacidade de usar os sistemas descritos acima, não serão responsabilizadas pela Raven Industries. Ainda que seguindo todas as informações desse documento, a Raven não garante a precisão, integridade, continuidade e disponibilidade dos equipamentos, visto que vários fatores externos podem afetar a disponibilidade e precisão de equipamentos de alta performance.