

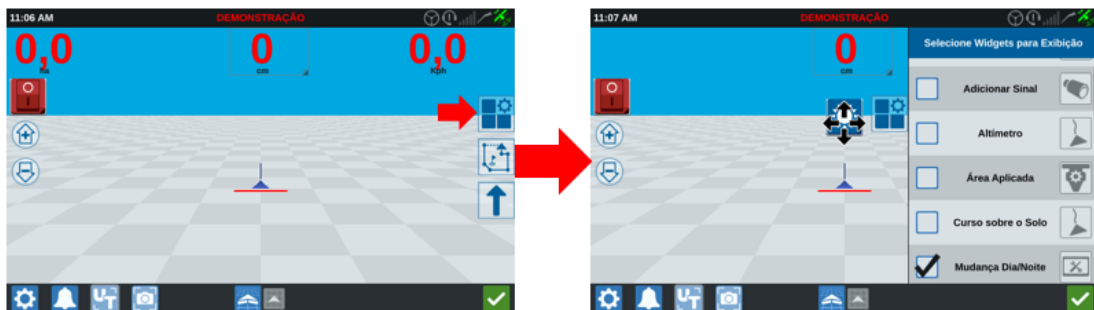
## TELA DE TRABALHO



|  |                         |  |                               |
|--|-------------------------|--|-------------------------------|
|  | Zoom +                  |  | Modos de Visualização         |
|  | Zoom -                  |  | Finalizar Trabalho            |
|  | Configurações           |  | Configurar Widgets            |
|  | Alarmes                 |  | Recursos de marcação de campo |
|  | Terminal Universal (UT) |  | Linhas de Orientação          |

## CARREGAR UM WIDGET

Pressione o botão Configurar Widgets para visualizar os widgets disponíveis (deslize para ver a lista inteira). E então selecione o widget que deseja adicionar a área de trabalho.

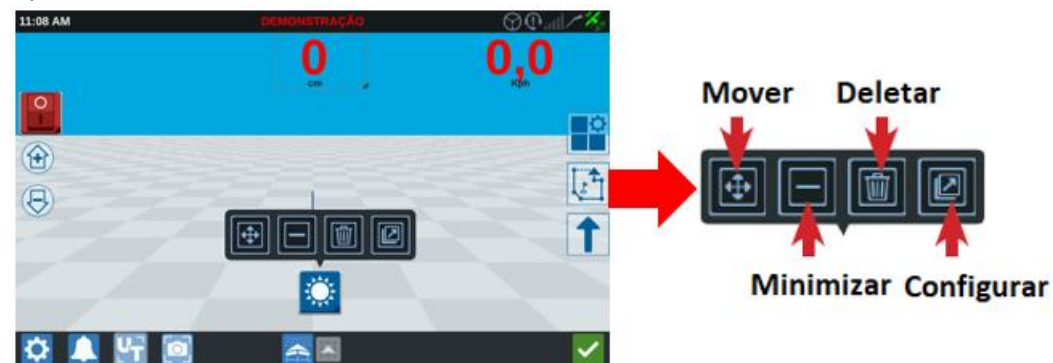


Pressione e segure sob o widget que apareceu no centro da tela e fique livre para arrasta-lo e posiciona-lo no local de sua preferência. Solte o dedo e dê um clique rápido sob o widget para fixa-lo.



## OPÇÕES NO WIDGET

Pressionando e segurando sob o widget serão exibidas algumas opções.



Nem todos os widgets terão essas opções mostradas.

## MOVER UM WIDGET

Pressione e segure em cima de um Widget. Nas opções, selecione o botão Mover e arraste-o para o local que desejar, personalizando a tela com as suas preferências. Solte o dedo e então toque novamente no widget para fixá-lo.



## MINIMIZAR UM WIDGET

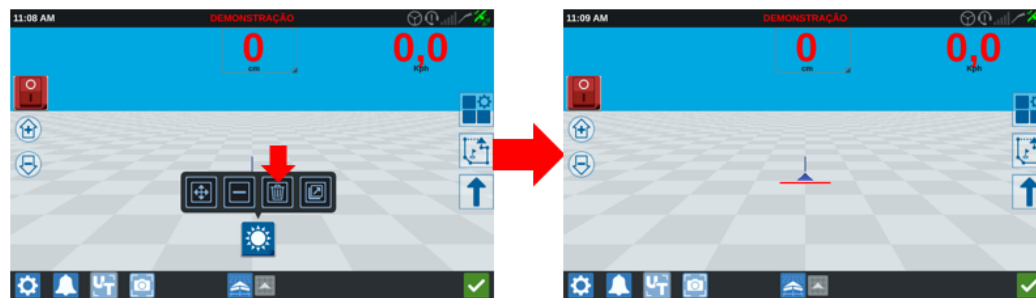
Pressione e segure em cima de um Widget para ver as opções. Selecione Minimizar.



Para maximizar o widget que você acabou de minimizar, basta tocar nele uma vez.

## DELETAR UM WIDGET (MÉTODO 1)

Pressione e segure em cima de um Widget para ver as opções. Selecione a opção Deletar.



## DELETAR UM WIDGET (MÉTODO 2)

Pressione o botão Configurar Widgets. Desmarque o(s) widget(s) que deseja remover.



## CONFIGURAR UM WIDGET

Alguns widgets possuem configurações adicionais. Pressione e segure em cima de um Widget para ver as opções. Selecione a opção Configurar, se ela estiver disponível. Agora, você pode configurar este widget. Ao finalizar, pressione OK

