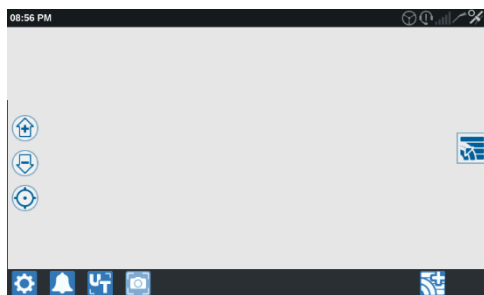


TELA PRINCIPAL



A tela principal aparece cinza pois nenhum mapa de rua foi carregado. Consulte o guia rápido *Mapas de Rua* para ver como criar e carregar um no CR7™.

	Zoom +		Terminal Universal (UT)
	Zoom -		Novo trabalho em um novo campo
	Configurações		Novo trabalho em um campo já existente/ Retomar um trabalho
	Alarmes		

NOVO TRABALHO EM UM NOVO CAMPO

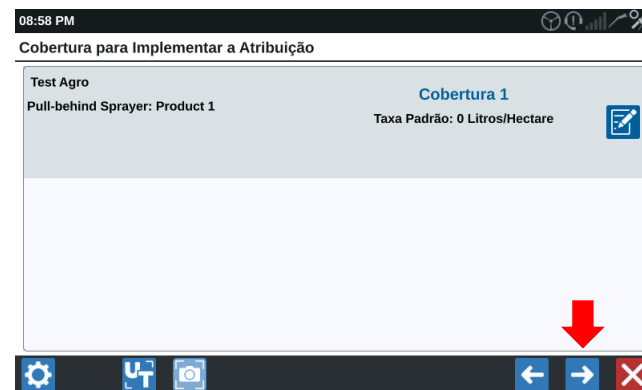
Selecione o botão Novo Trabalho em Novo Campo. No CR7™ todo trabalho tem que estar associado a um campo. Insira o Produtor, Fazenda, nome do campo e nomeie o seu trabalho. Pressione o botão Próximo.



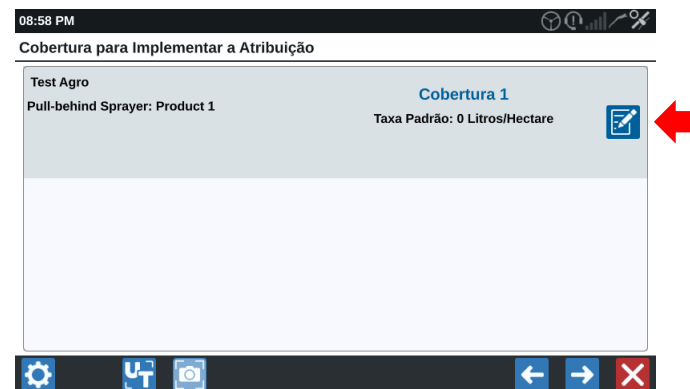
CR7™ - CONFIGURAÇÕES DE TRABALHO

CONTROLE DE PRODUTO

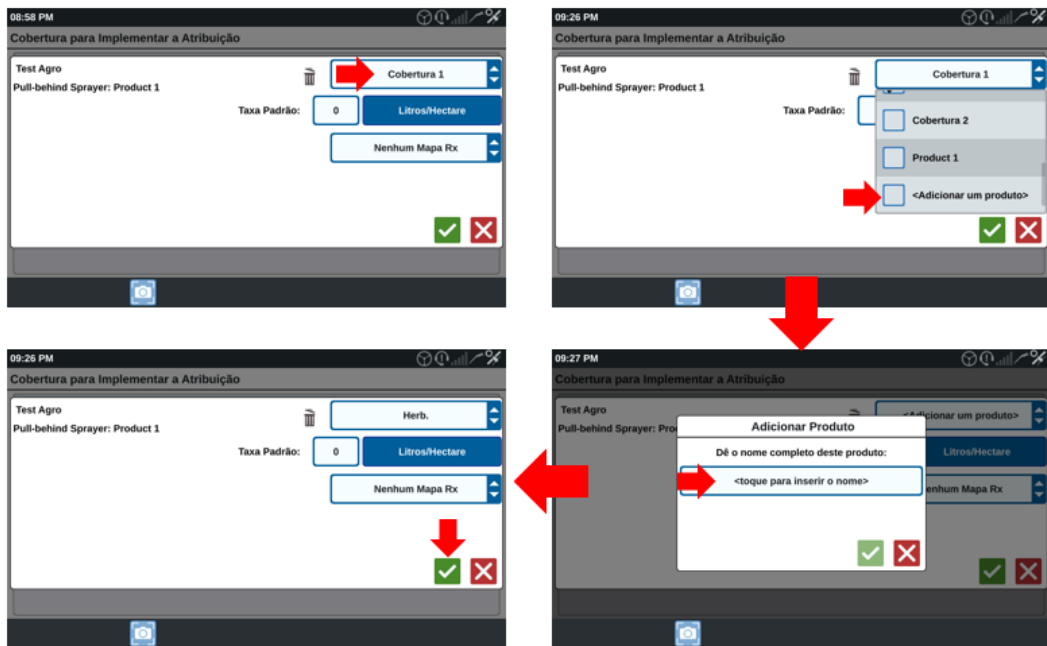
Se você não estiver fazendo controle de produto, basta pressionar o botão Próximo para entrar no trabalho.



Porém, se estiver fazendo controle de produto, pressione o botão Editar para informar detalhes do seu trabalho.



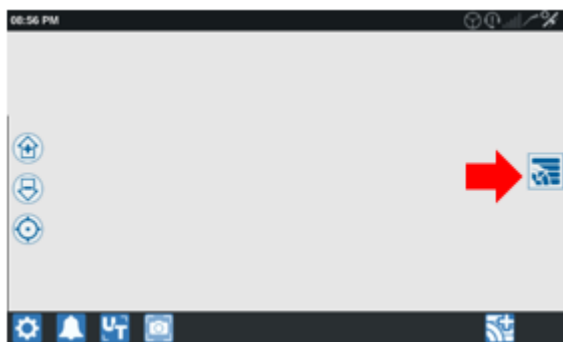
Você pode inserir o nome de um produto, de uma mistura granular ou qualquer descrição selecionando o Produto, como indicado nas fotos a seguir. Você pode escolher um dos produtos já existente ou pressionar a opção <Adicionar um produto> para criar um novo. Após terminar, pressione o botão OK.



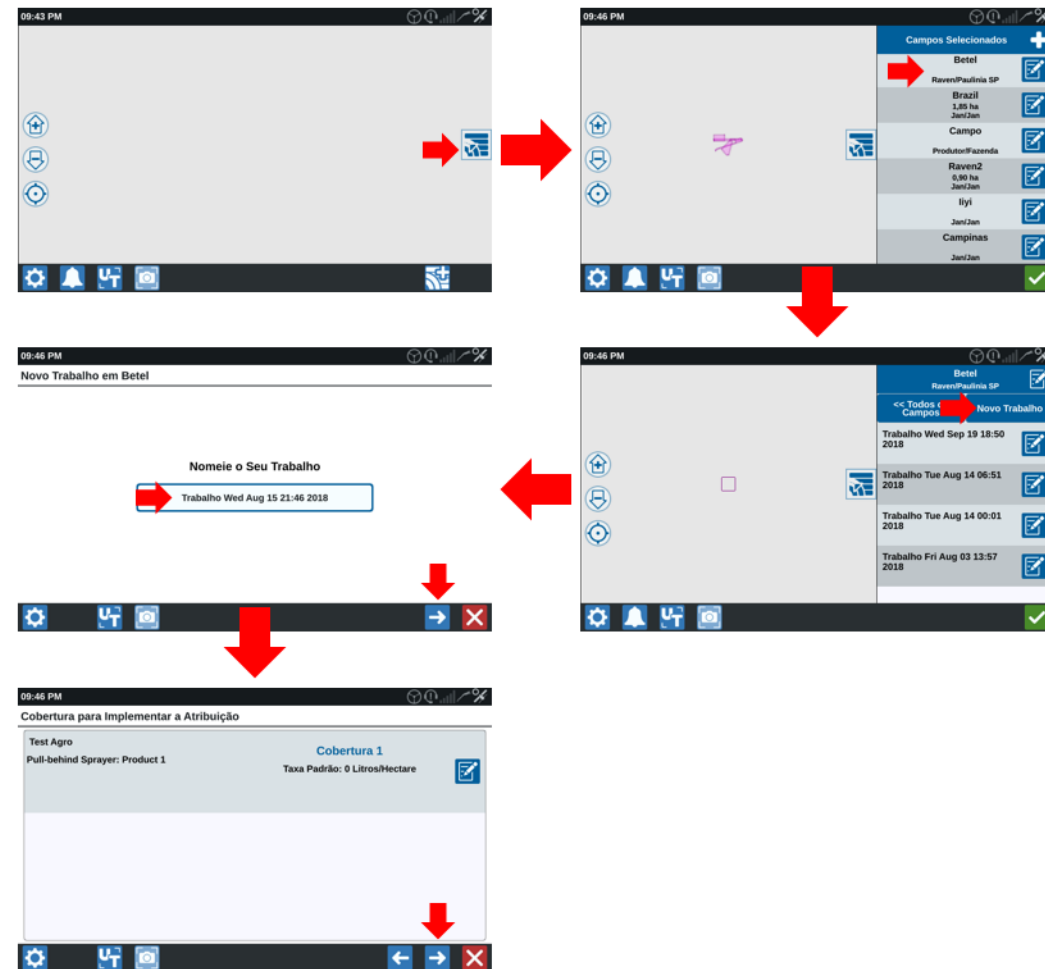
Se você estiver fazendo controle de produto com um Console Serial Raven (SCS 44x/66x), por favor veja o guia rápido CR7™ - Configurações de Consoles Seriais para mais informações de como configurar as unidades de aplicação.

NOVO TRABALHO EM UM CAMPO JÁ EXISTENTE

Na tela de início do seu CR7™, selecione o ícone

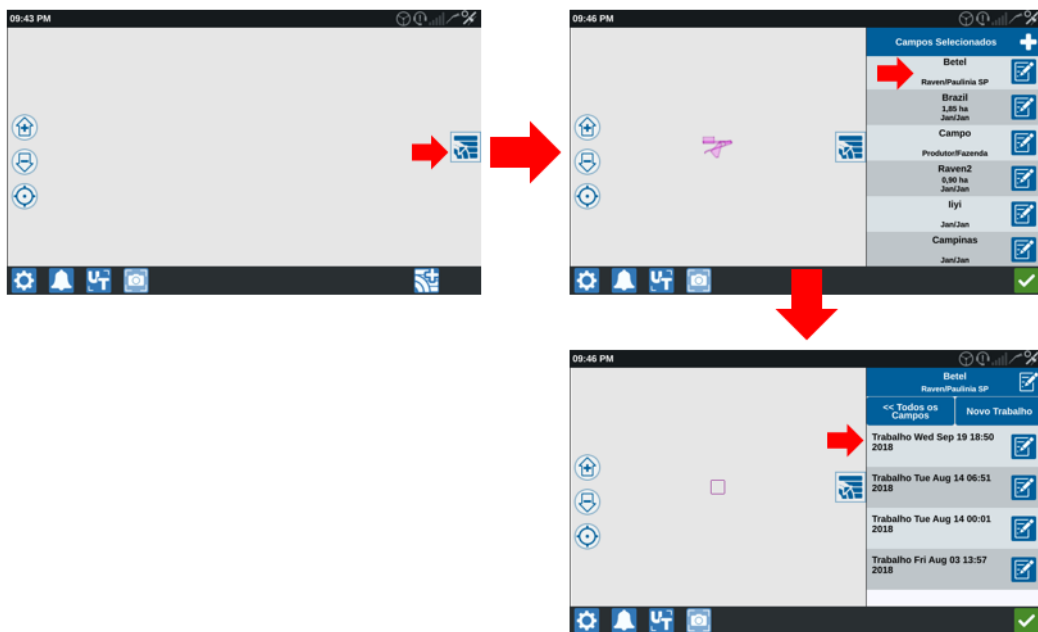


Selecione o campo em que você gostaria de iniciar um novo trabalho. Pressione Novo Trabalho, o nomeie e pressione o botão Próximo. Veja a seção *Controle de Produto* deste guia rápido para ver mais informações desta próxima página.




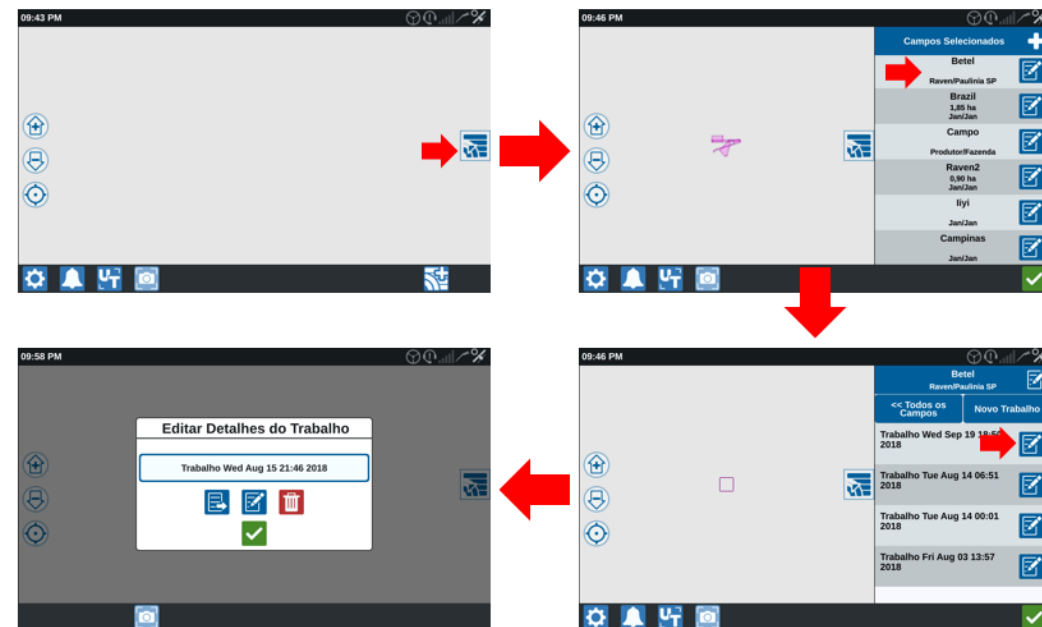
RETOMAR UM TRABALHO EM UM CAMPO JÁ EXISTENTE

Na tela de início do seu CR7™, selecione o ícone 




EDITAR OS DETALHES DE UM TRABALHO

Na tela de início do seu CR7™, selecione o ícone  e então após escolher o campo, pressione o botão Editar do trabalho que deseja editar os detalhes.



Você pode alterar o *Produtor*, a *Fazenda* e o *Campo* associado a este trabalho pressionando o símbolo .



Se você estiver fazendo controle de produto, selecione o ícone  e edite a *taxa padrão*, *unidades de medida*, e adicione ou remova mapas de prescrição para um trabalho específico.