

Handleiding – Update terminal CAN-module firmware

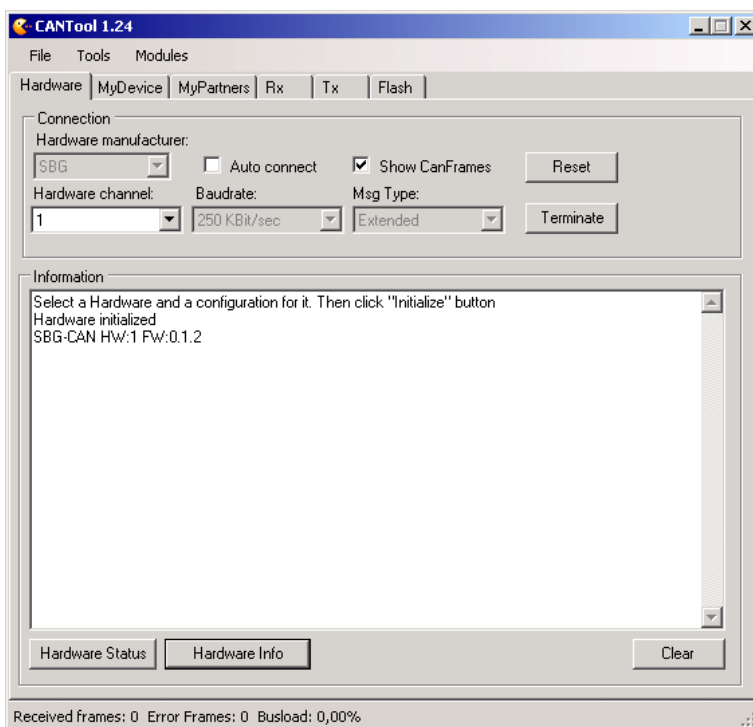
Een terminal met een CAN-bus aansluiting is uitgerust met een CAN-module. Op deze CAN-module staat firmware welke via de UART Flash Tool geupdated kan worden. In deze handleiding wordt uitgelegd hoe de firmware versie van de terminal CAN module is uit te lezen en hoe de firmware te updaten is.

Benodigheden:

- Terminal CAN-module firmware 1.01 of nieuwer
- UART Flash Tool
- CAN Tool

Firmware versie controleren

Open de CAN-Tool op de terminal via START > Programs > CAN-Tool. Druk *Initialize* om verbinding te maken. Druk vervolgens op *Hardware* om de firmware versie uit te lezen. In Figuur 1 staat bijvoorbeeld firmware versie 0.1.2 geïnstalleerd. Dit moet geupdated worden naar 1.0.1 of nieuwer.

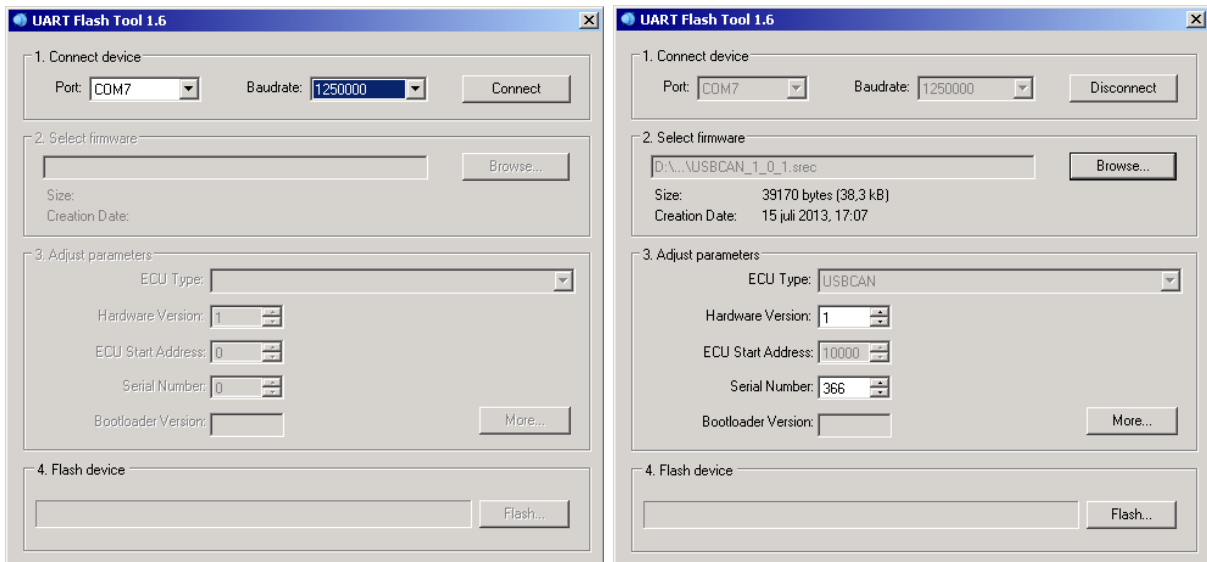


Figuur 1 CAN-Tool firmware versie terminal CAN-module

Als er bij FW 0.0.0 weergegeven wordt, dan kan de firmware versie niet uitgelezen worden en is updaten niet mogelijk. Neem contact op met SBG.

Firmware updaten

Open UART Flash Tool op de terminal via **START > Programs > UART Flash Tool**. Kies port **COM7** en baud rate **1250000** (Figuur 2). Druk op **Connect** om verbinding te maken met de CAN-module. Selecteer vervolgens het firmware bestand via **Browse: USBCAN_1_0_1.srec**. Druk ten slotte op **Flash** om de firmware te installeren.



Figuur 2 UART Flash Tool