

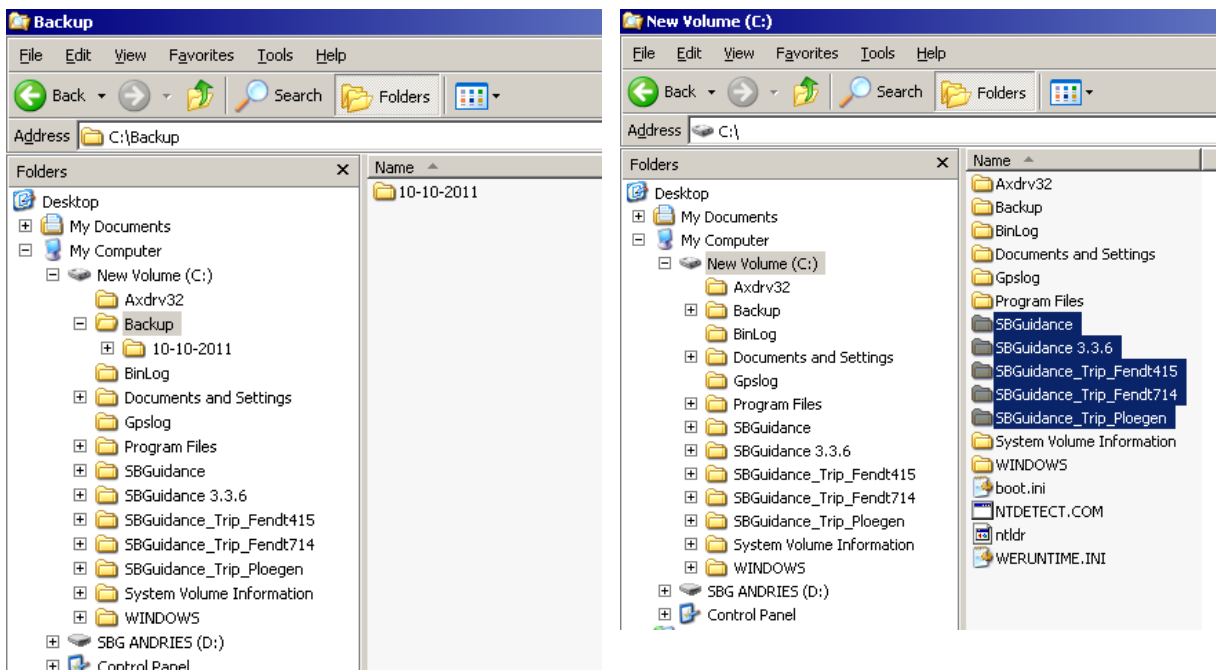
## SBGuidance software updaten

### Stap 1 Windows Verkenner openen

- Ga naar Windows Verkenner (WINDOWS+E) (Start >> Programma's >> Bureau accessoires >> Windows Verkenner)

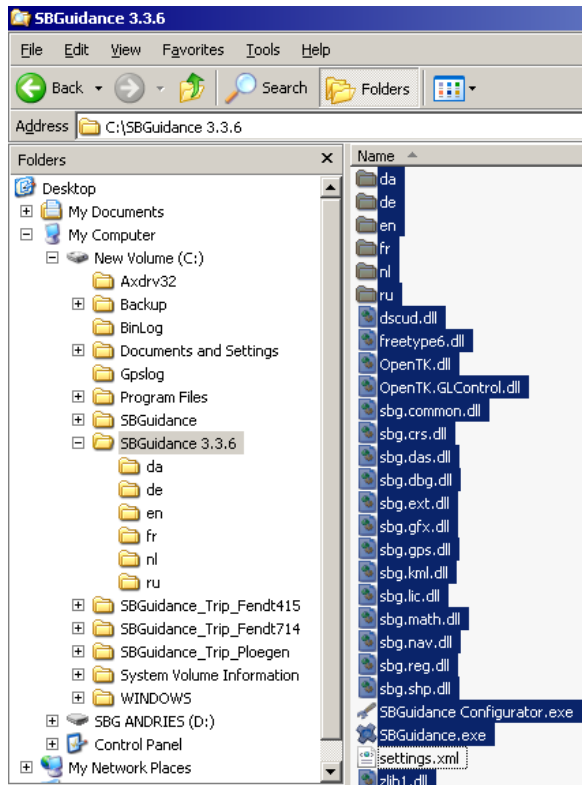
### Stap 2 Backup maken van de bestaande versie

- Maak (indien nodig) de Backup map aan:  
**C:\Backup**
- Maak in de Backup map een nieuwe map met als naam de datum van vandaag:  
**C:\Backup\2011-11-14**
- **Kopieer** alle SBGuidance mappen naar deze map.



### Stap 3 Nieuwe software installeren

- De software is opgeslagen in een .zip map. Pak de bestanden uit door rechts te klikken op de map en "Alles uitpakken" te kiezen.
- Selecteer alle bestanden exclusief settings.xml door Ctrl + A te kiezen en daarna Ctrl in te drukken en met de muis settings.xml te deselecteren. Zie afbeelding hiernaast.
- Kopieer de geselecteerde bestanden van de nieuwe SBGuidance versie naar de SBGuidance trekker/machine-map die u wilt updaten.



#### **settings.xml NIET overschrijven.**

*Dit bestand bevat de instellingen van de trekker/machine. Indien u het bestand toch overschreven hebt, kunt u het originele bestand uit de backup halen*

#### **Sneltoetsen Windows**

Ctrl + A	Alles selecteren
Ctrl + C	Kopiëren
Ctrl + V	Plakken
Ctrl + muisklik	Meerdere bestanden selecteren
Ctrl + Shift + Pijl	Meerdere bestanden selecteren

### Stap 4. Instellingen controleren

Start SBGuidance Configurator en overloop de instellingen.

Zie **Afregelhandleiding SBGuidance Auto** voor een gedetailleerde uitleg van de instellingen in de SBGuidance Configurator.



*In SBGuidance 3.2 en hoger wordt de SBGuidance Configurator gebruikt, in oudere versies was dat de SBGuidance Controller. In SBGuidance Configurator zijn de systeem instellingen gescheiden van de machine instellingen. Belangrijk is daarom om de systeem instellingen in de Configurator onder "Instellingen" >> "Systeem" (F9) te controleren.*