

HANDLEIDING UPDATE TEAMVIEWER GEOSTAR/VIPER 4

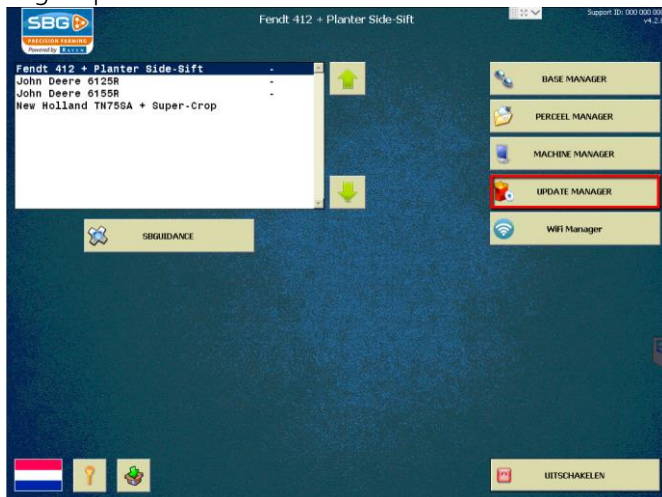
Benodigheden:

- Internetaansluiting (bijvoorbeeld met een wifi-dongle bij GeoStar)
- Zorg voor een hotspot op de telefoon met de volgende naam en wachtwoord:

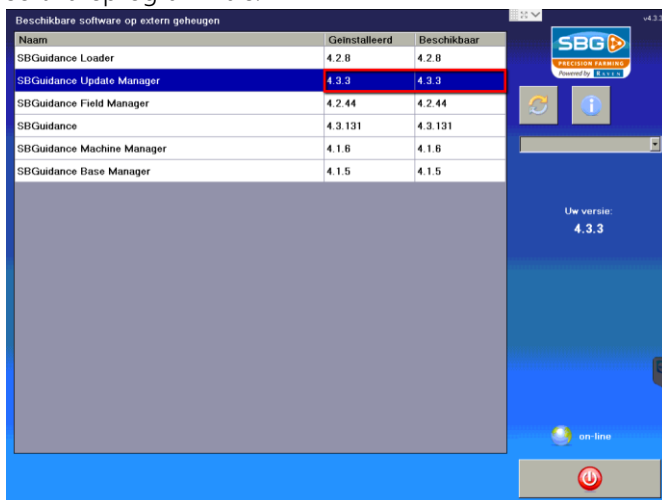
Hotspotnaam: raven

Wachtwoord: ravensupport

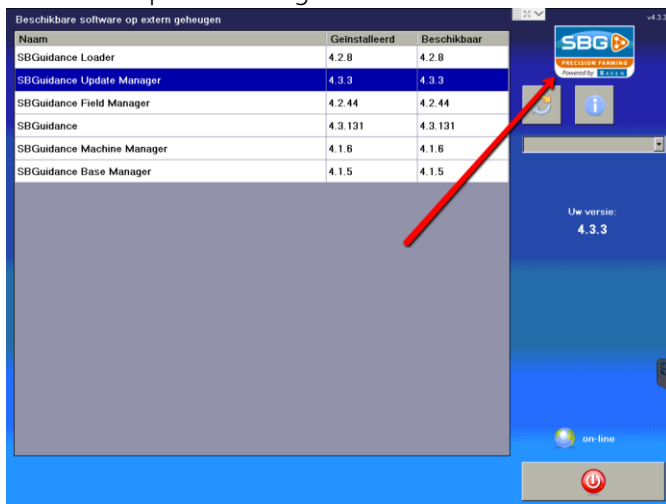
1. Begin op het hoofdscherm. Ga naar 'UPDATE MANAGER'.



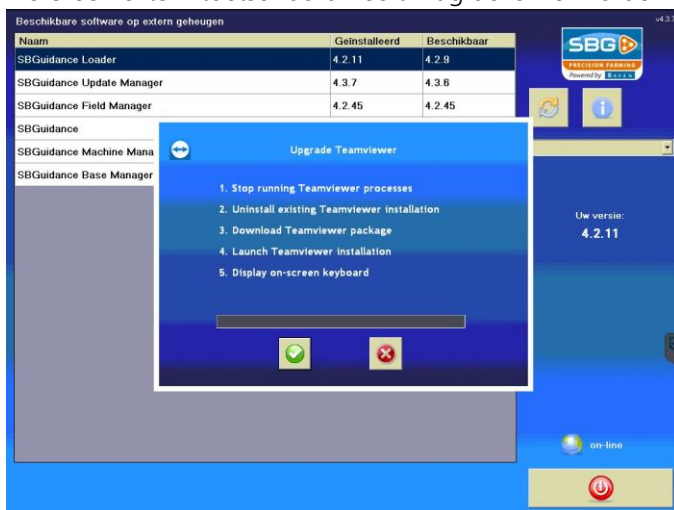
2. Controleer of de softwareversie van de 'UPDATE MANAGER' 4.3.7 of hoger is. Als dat niet zo is, update deze door op de rode cijfers in de derde kolom te drukken en vervolgens op 'Bijwerken'. Update ook de andere softwareprogramma's.



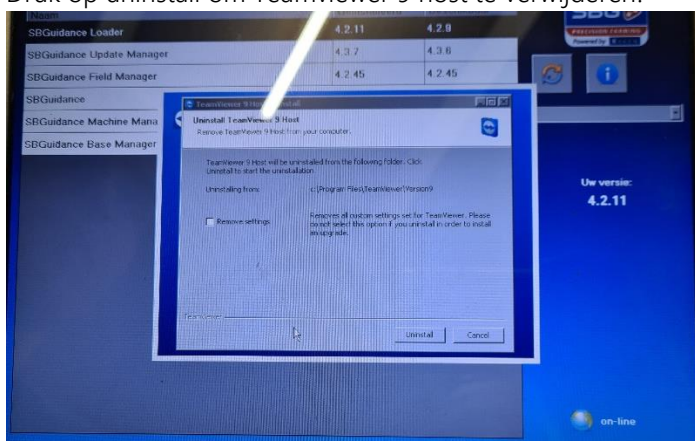
3. Dubbelklik op het SBG-logo.



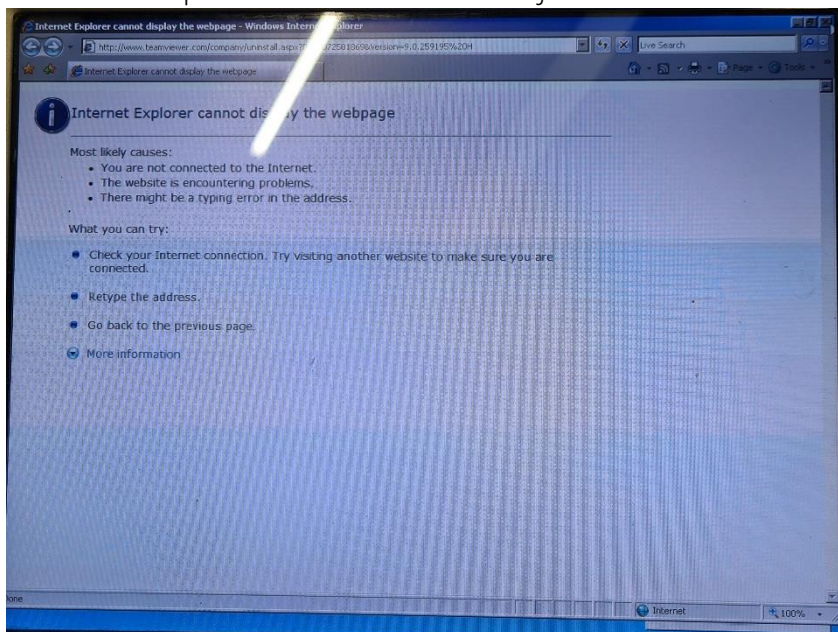
4. Druk op het groene vinkje. Het on-screen toetsenbord komt in beeld, Sleep deze zover mogelijk naar beneden, maar let op dat u dit On-Screen Keyboard niet afsluit!
 Als U een extern toetsenbord heeft mag deze wel worden afgesloten.



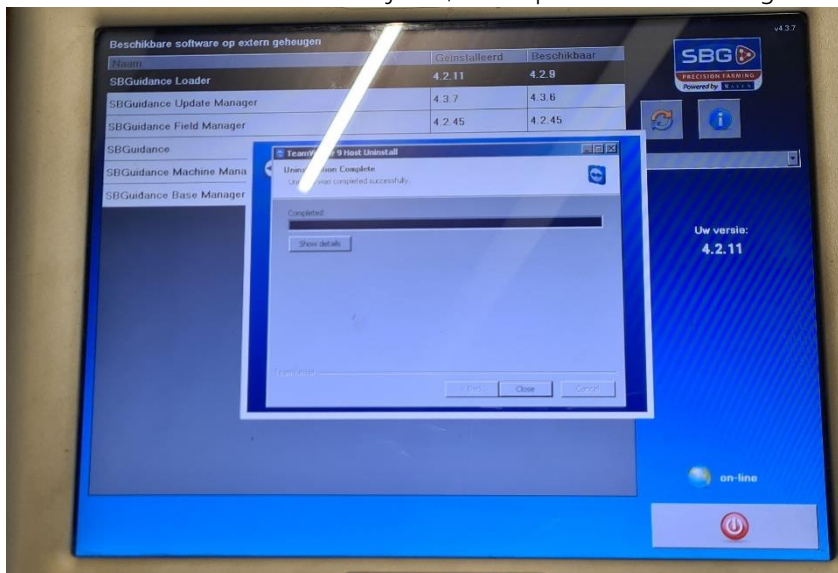
5. Druk op uninstall om Teamviewer 9 host te verwijderen.



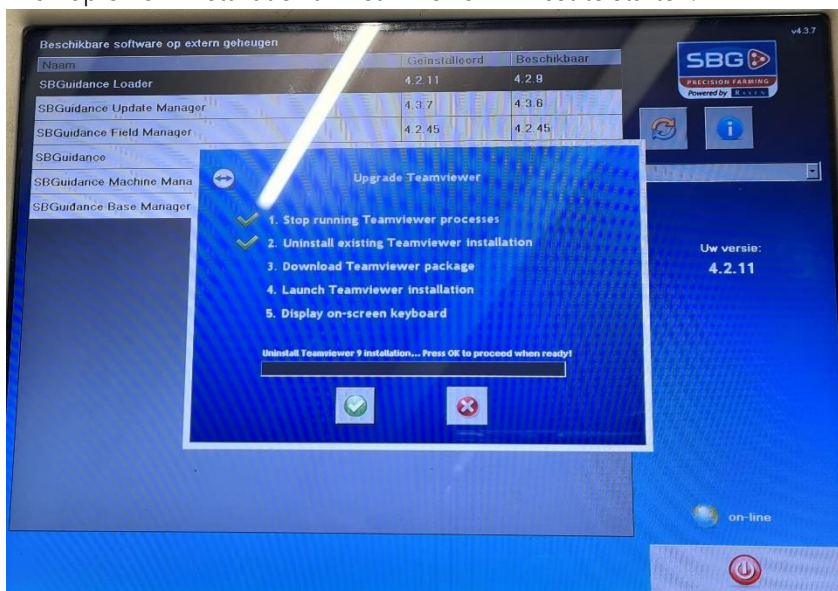
6. Sluit internet Explorer af rechtsboven met kruisje.



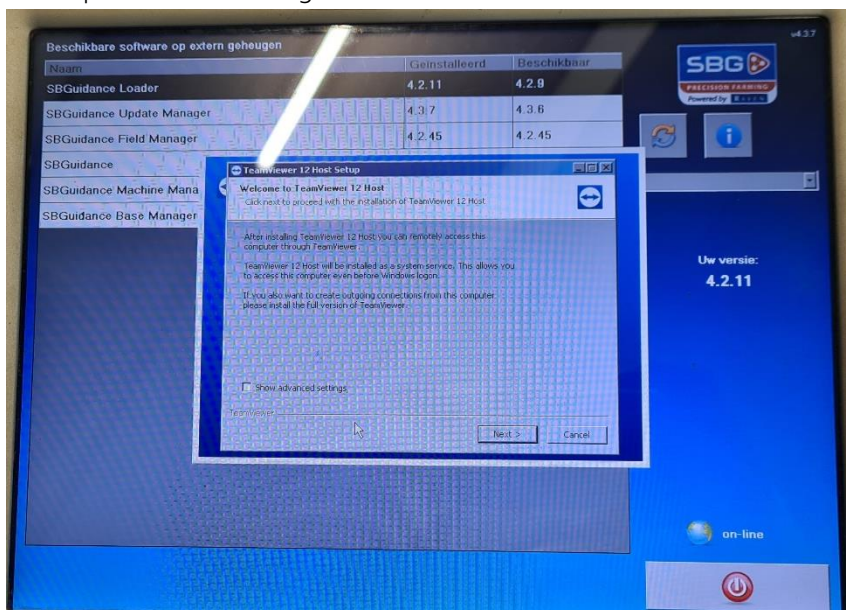
7. Teamviewer 9 is met succes verwijderd, druk op close om door te gaan.



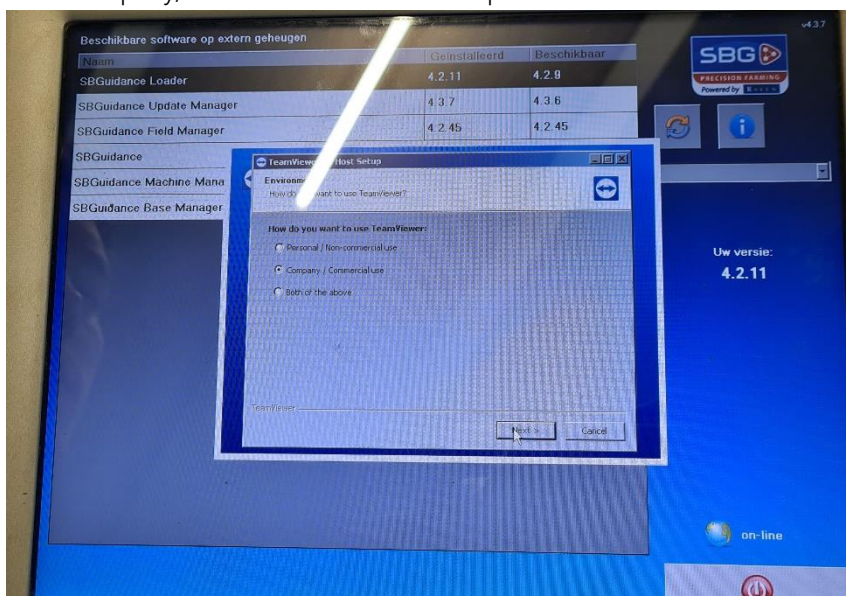
8. Druk op ok om installatie van Teamviewer 12 Host te starten.



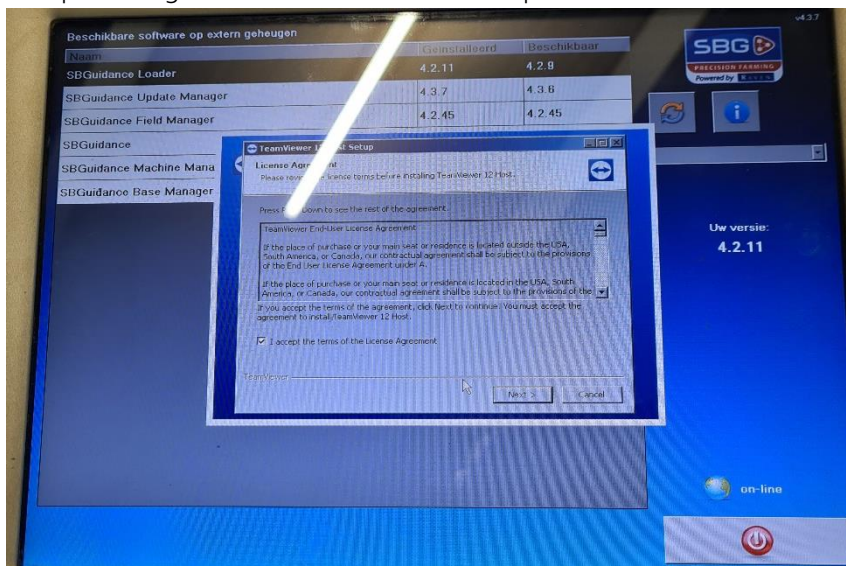
9. Druk op next om door te gaan.



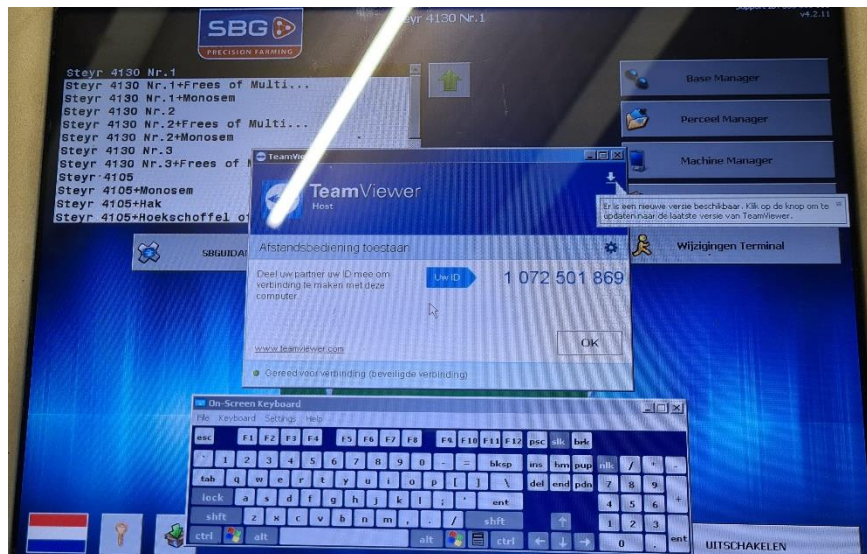
10. Kies Company/Commercial use en druk op next.



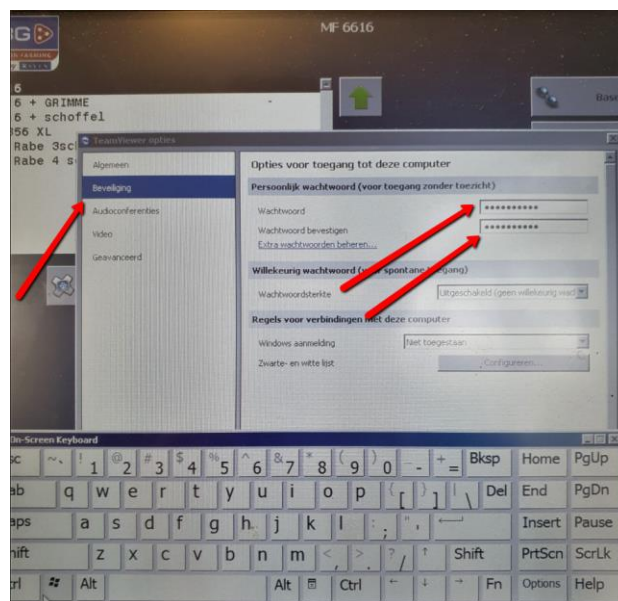
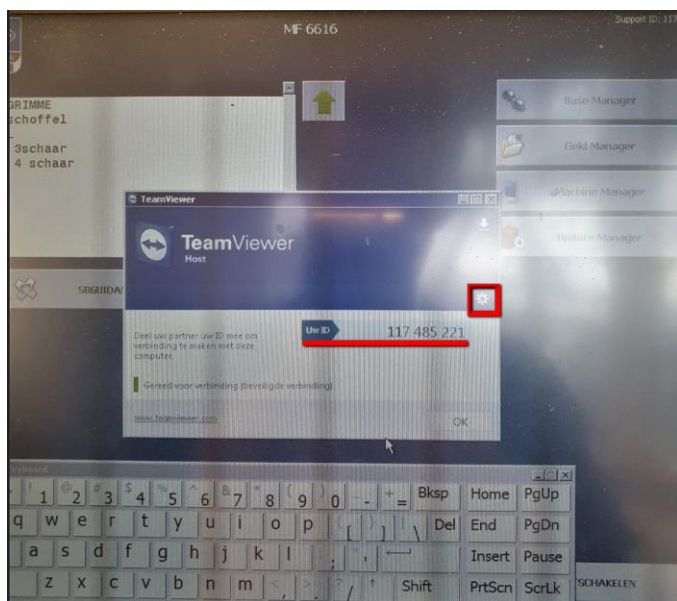
11. Accepteer de gebruikersvoorwaarde en klik op next.



12. Installatie is voltooid en teamviewer kan gebruikt worden, controleer of teamviewer werkt voordat je op ok drukt.



- A. Log in met het Raven-Servicewachtwoord.
- B. Lukt het niet om het Raven-Servicewachtwoord te gebruiken? Druk dan op de het tandwiel net boven het ID-nummer in het TeamViewer scherm op de terminal (zie linker afbeelding beneden). Ga naar het tabblad 'Beveiliging' (zie rechter afbeelding beneden) en verander het wachtwoord naar: raven of naar het Raven-servicewachtwoord.



13. Toetsenbord kan worden afgesloten doormiddel van het kruisje.