



INSTALLATIEHANDLEIDING

SBGuidance Simulator

016-8000-043NL Rev. A







Inhoudsopgave

Inhoudsopgave	3
Woord vooraf	4
1. Virtuele COM-poorten installeren.....	5
2. NMEA Simulator installeren	8
3. Installatie SBGuidance	11
3.1. Installatie SBGuidance Loader	11
3.2. Installatie andere onderdelen	12
4. Instellen systeem	13
5. Opstarten Simulator	14
5.1 Rijden in de Simulator.....	16



Woord vooraf

Deze configuratiehandleiding is bedoeld voor personen die verantwoordelijk zijn voor de configuratie van een SBG simulator. Deze handleiding bevat belangrijke instructies die bij het in bedrijf stellen, bedienen en onderhouden van deze SBG simulator opgevolgd dienen te worden.

Aan de samenstelling van deze handleiding is uiterste zorg besteed. SBG Precision Farming aanvaardt geen aansprakelijkheid voor fouten of onvolledigheden in dit document.

Eventuele opmerkingen of vragen kunt u sturen naar service-eu@ravenind.com

SBG Precision Farming of één van zijn leveranciers kan niet aansprakelijk gesteld worden voor eventuele lichamelijke of materiële schade veroorzaakt tijdens het gebruik van het SBGuidance systeem.

Het geïnstalleerde SBG systeem produceert minder dan 70 dB(A) geluid.

In deze gebruikershandleiding wordt gebruik gemaakt van een aantal begrippen om uw aandacht extra te vestigen op een aantal zaken.



Tip!:

Geeft suggesties om bepaalde taken makkelijker uit te voeren.



Let op!:

Maakt de gebruiker attent op mogelijke problemen.



Voorzichtig!:

Geeft aan dat het apparaat mogelijk schade kan oplopen.



Waarschuwing!:

Geeft aan dat er gevaar is voor persoonlijk letsel.

SBG precision farming

Hoornseweg 22

NL-1775 RB Middenmeer

E-Mail: info@sbg.nl

Web: www.sbg.nl

Phone.: +31 (0)227 54 93 00



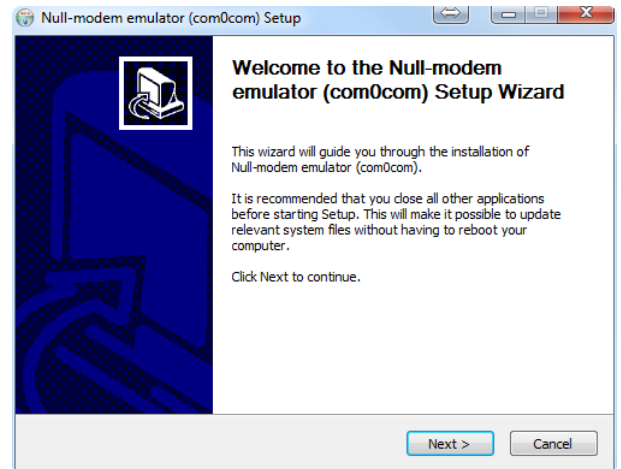
1. Virtuele COM-poorten installeren

Om de SBGuidance Simulator correct te laten werken moeten er twee virtuele COM-poorten geïnstalleerd worden. De volgende stappen zijn voor de installatie van dit hulpprogramma:

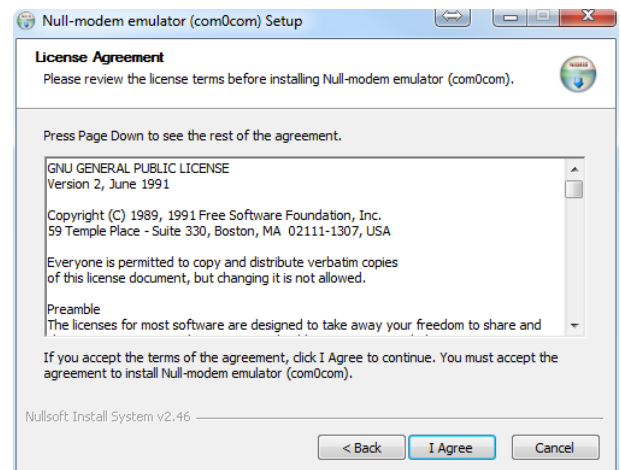
1. Ga naar de map Installatie van het gedownloadde softwarepakket.
2. Start de com0com setup op (setup_com0com-W&x64_signed).
3. Klik op "Next" om door te gaan (Figuur 1).

4. Klik op "I Agree" om door te gaan (Figuur 2).

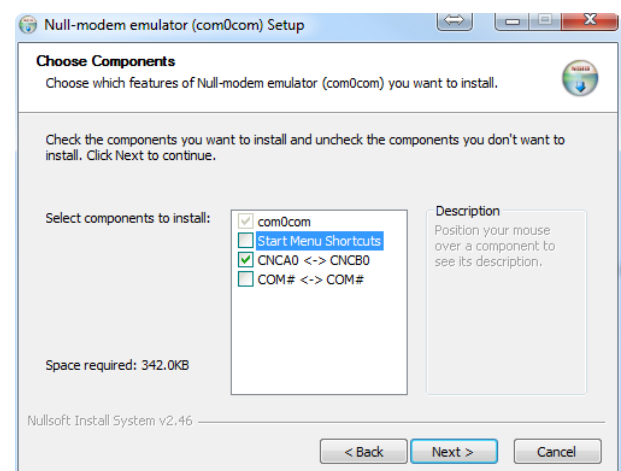
5. Vink "Start Menu Shortcuts" uit.
6. Vink "CNCA0 <-> CNCB0" aan.
7. Klik op "Next" om door te gaan (Figuur 3).



Figuur 1: start com0com setup.



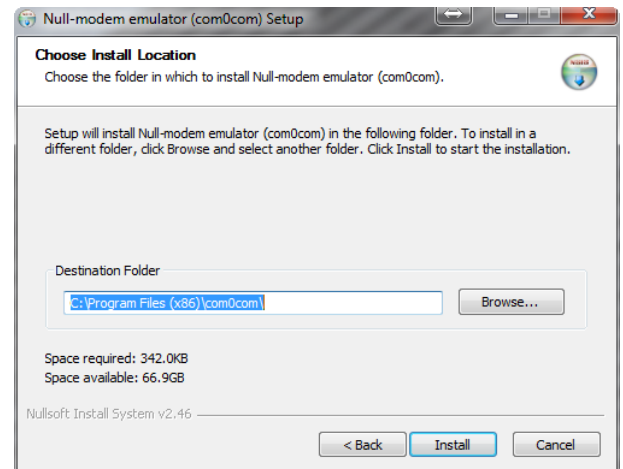
Figuur 2: installatie com0com setup.



Figuur 3: installatie com0com setup.

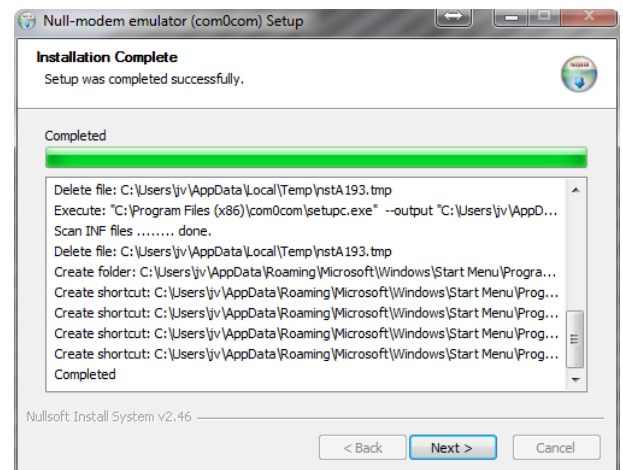


8. Klik op "Install" om het programma te installeren en door te gaan (Figuur 4).



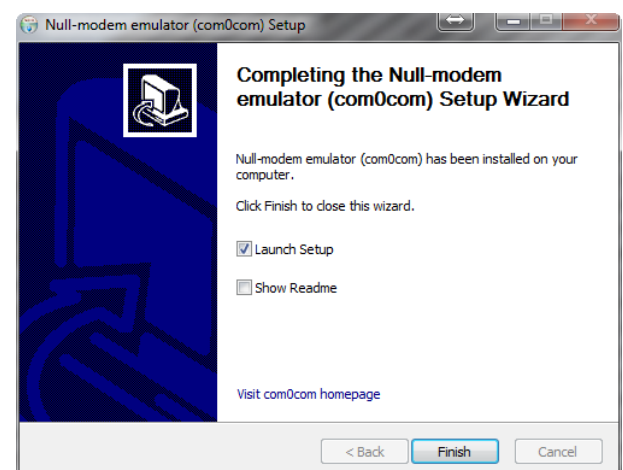
Figuur 4: installatie com0com setup.

9. Klik op "Next" om door te gaan (Figuur 5).



Figuur 5: installatie com0com setup.

10. Vink "Launch Setup" aan.
11. Vink "Show Readme" uit.
12. Klik op "Finish" om de setup af te sluiten en door te gaan (Figuur 6).



Figuur 6: installatie com0com setup.



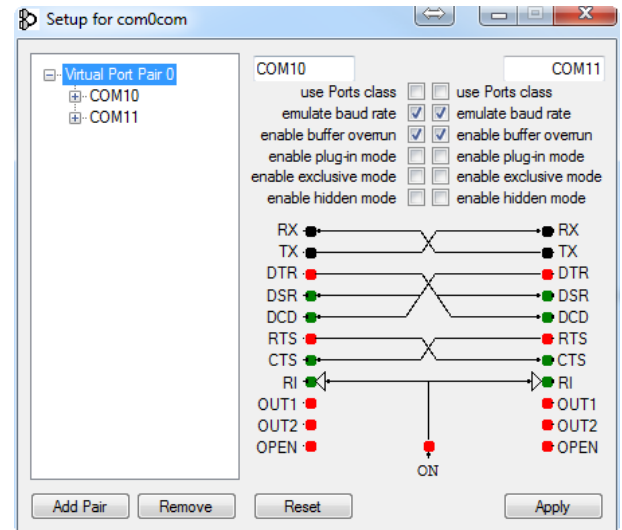
SBGuidance Simulator I Rev. A

13. Vink de volgende functies voor beide COM-poorten aan:

- Emulate baud rate
- Enable buffer overrun

Dit is ook afgebeeld in Figuur 7.

14. Klik op "Apply" en vervolgens op het rode kruisje rechtsboven om af te sluiten.



Figuur 7: installatie com0com setup.



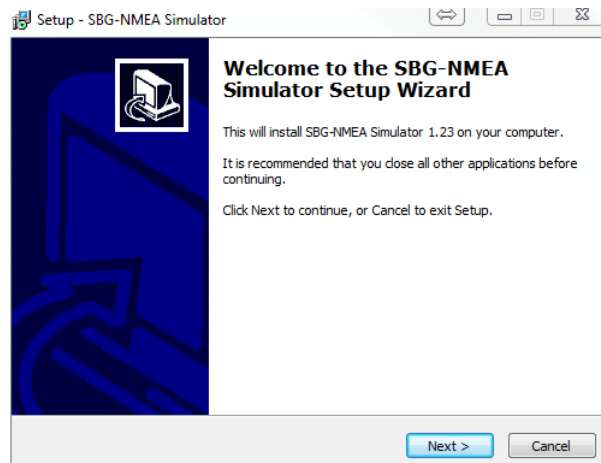
Met opzet leeg gelaten.



2. NMEA Simulator installeren

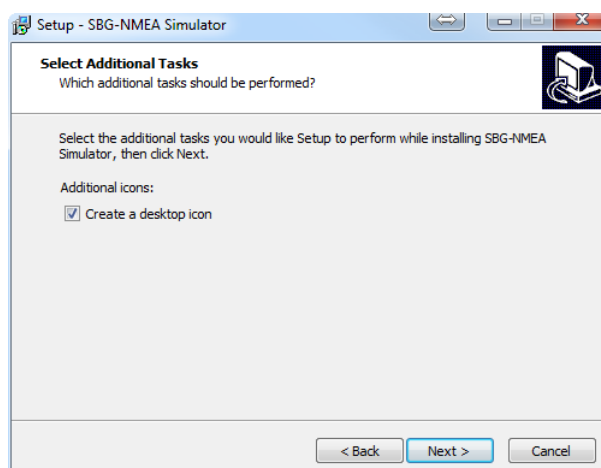
Nadat de installatie van de COM-poorten voltooid is kan de NMEA Simulator geïnstalleerd worden. Volg daarbij de volgende stappen:

1. Ga naar de map Installatie van het gedownloadde softwarepakket.
2. Start de NMEA Simulator setup op (install-nmeasimulator-1.23).
3. Klik op "Next" om door te gaan (Figuur 8).



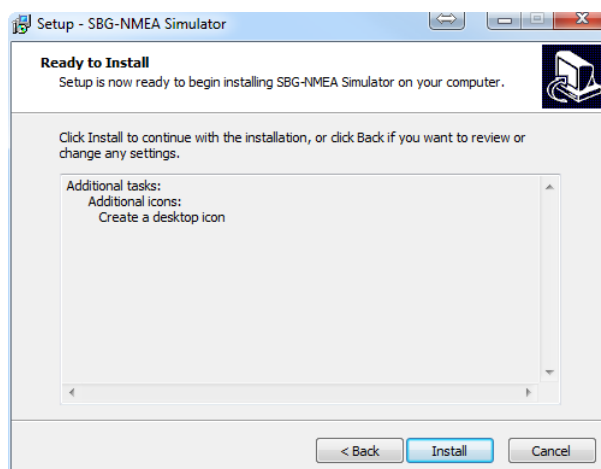
Figuur 8: SBG-NMEA setup.

4. Vink "Create a desktop icon" aan.
5. Klik op "Next" om door te gaan (Figuur 9).



Figuur 9: SBG-NMEA setup.

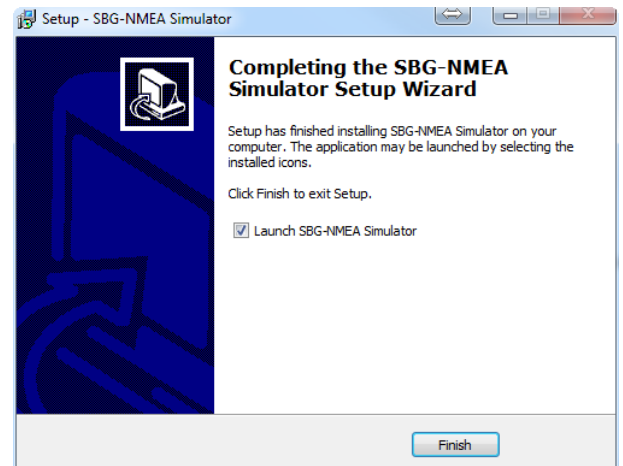
6. Klik op "Install" om het programma te installeren en door te gaan (Figuur 10).



Figuur 10: SBG-NMEA setup.

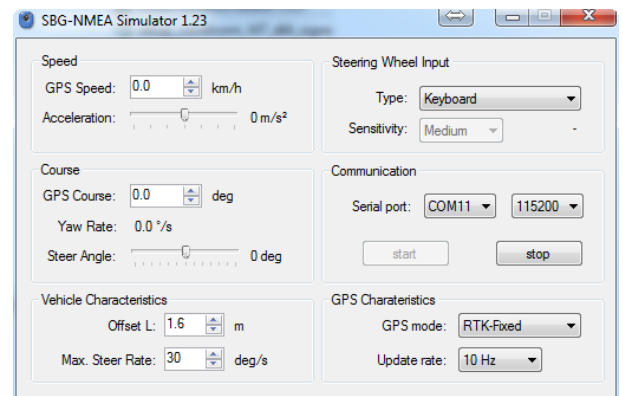


7. Vink "Launch SBG-NMEA Simulator" aan.
8. Klik op "Finish" om het programma af te sluiten en door te gaan (Figuur 11).



Figuur 11: SBG-NMEA setup.

9. Voer de instellingen in zoals afgebeeld in Figuur 12.
10. Klik onder "Communication" op "Start".
11. Wanneer het systeem afgesloten moet worden, klik sluiten eerst op Stop en vervolgens op het rode kruisje rechtsboven.



Figuur 12: SBG-NMEA setup.

3. Installatie SBGuidance

Om de simulator vervolgens goed te laten werken moeten alle onderdelen die normaal ook in het systeem zitten geïnstalleerd worden.

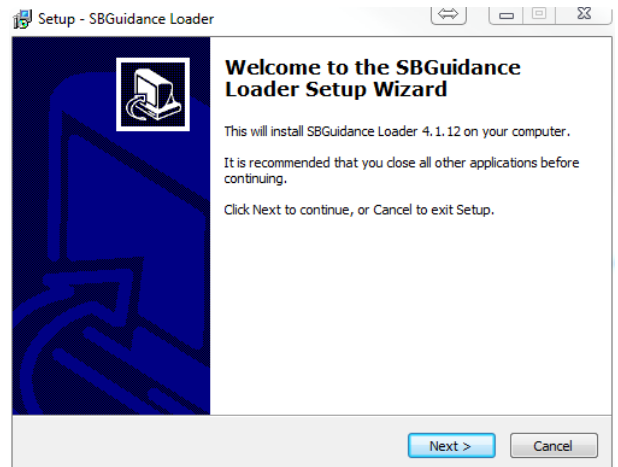
3.1. Installatie SBGuidance Loader

Om de Loader te installeren moeten de volgende stappen worden gevolgd:

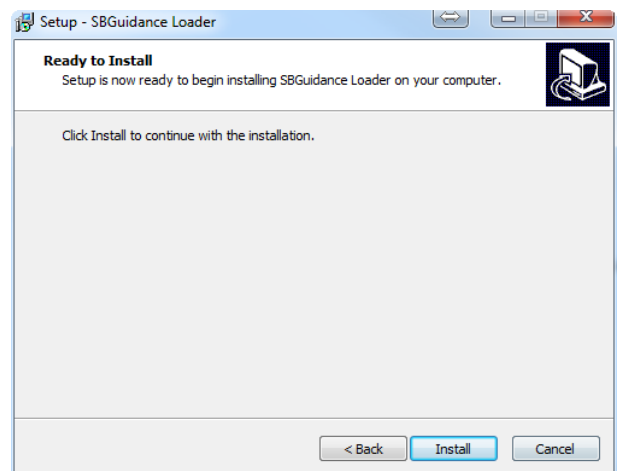
1. Open de SBGuidance Loader setup (install-loader-4.1.12).
2. Klik op "Next" om door te gaan (Figuur 13).

3. Klik op "Install" om het programma te installeren en door te gaan (Figuur 14).

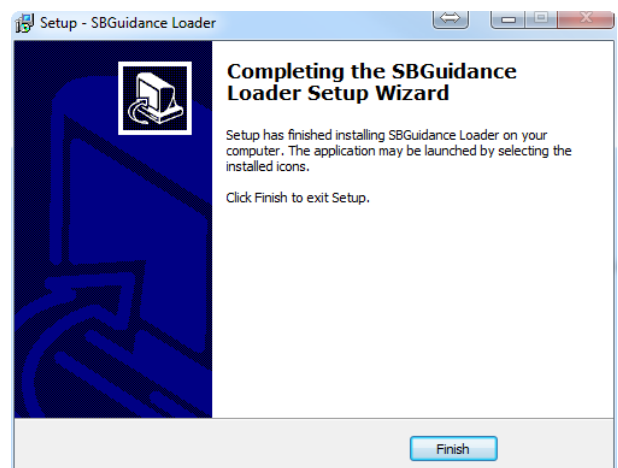
4. Klik op "Finish" om het de installatiewizard af te sluiten (Figuur 15).



Figuur 13: installatie SBGuidance.



Figuur 14: installatie SBGuidance.



Figuur 15: installatie SBGuidance.

5. Maak (eventueel) een snelkoppeling naar het Bureaublad.

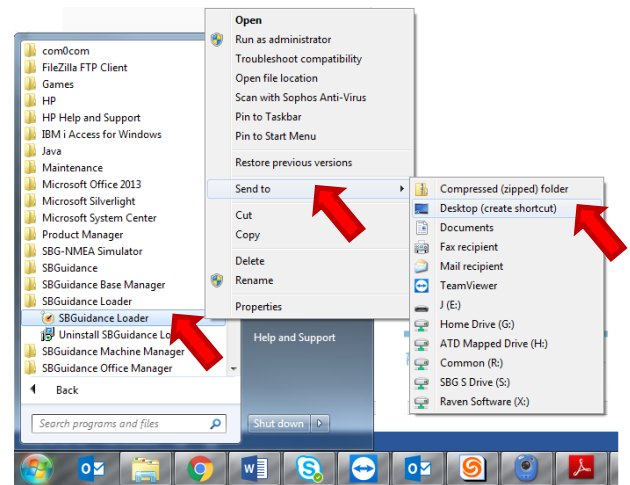
Ga hiervoor naar Start → Alle programma's → dubbelklik op SBGuidance Loader → Klik met rechtermuisknop op SBGuidance Loader → klik op verzenden naar → klik op Bureaublad (maak snelkoppeling) (Figuur 16).

3.2. Installatie andere onderdelen

De volgende programma's worden allemaal op dezelfde manier geïnstalleerd als de Loader in hoofdstuk 3.1 (Figuur 17). Sla stap 5 van hoofdstuk 3.1 over.

Installeer de volgende programma's in onderstaande volgorde.

1. Update Manager (install-updatemanager-4.1.9).
2. SBGuidance (install-sbguidance-4.1.52).
3. Machine Manager (install-machinemanager-4.1.5).
4. Field Manager (install-perceelmanager-4.2.21).
5. Base Manager (install-basemanager-4.1.2).



Figuur 16: snelkoppeling Loader maken.

Name	Date modified	Type
install-basemanager-4.1.2	10/13/2016 11:08 ...	Application
install-loader-4.1.12	1/16/2017 4:08 PM	Application
install-machinemanager-4.1.5	1/13/2017 2:32 PM	Application
install-nmeasimulator-1.23	11/26/2015 11:52 ...	Application
install-perceelmanager-4.2.21	2/27/2017 11:36 AM	Application
install-sbguidance-4.1.52	11/9/2016 8:48 AM	Application
install-updatemanager-4.1.9	11/24/2016 4:05 PM	Application
setup_com0com_W7_x64_signed	6/8/2015 12:22 PM	Application

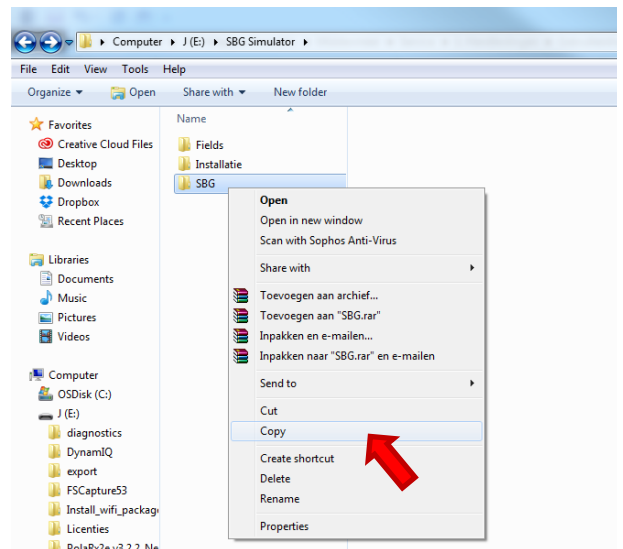
Figuur 17: lijst met te installeren onderdelen.



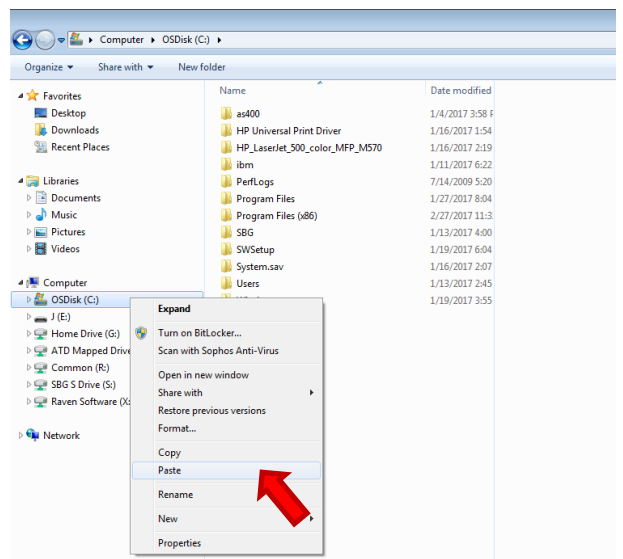
4. Instellen systeem

De instellingen voor het systeem zijn al gedaan, deze moeten alleen nog over gekopieerd te worden naar de computer waarop de SBGuidance Simulator geïnstalleerd dient te worden.

Kopieer de map "SBG" uit het gedownloadde softwarepakket van de SBG Simulator naar de C: schijf. (Figuur 18 & Figuur 19) Als het systeem vraagt of de mappen overschreven moeten worden kies dan "Ja". De computer zal vervolgens vragen of dit voor alle mappen geldt. Vink onderaan "doe dit voor alle bestanden" aan en klik op "Ja". De computer vraagt nu of de bestanden wel of niet gekopieerd moeten worden. Vink onderaan "doe dit voor alle andere bestanden" Kies nu de optie "Kopiëren en vervangen".



Figuur 18: kopiëren SBG map (copy).



Figuur 19: plakken SBG map in C: schijf (paste).



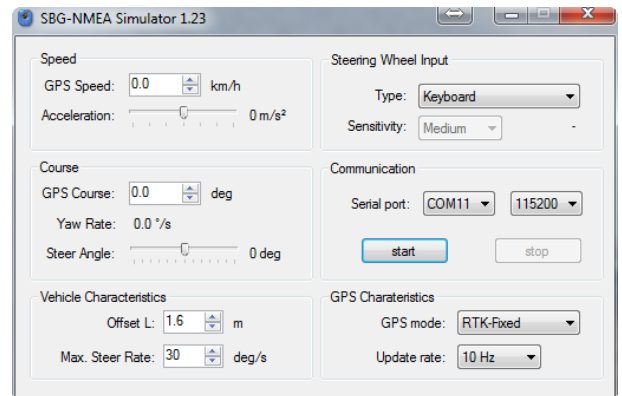
Met opzet leeg gelaten.



5. Opstarten Simulator

Om de Simulator op te kunnen starten moet eerst de SBG-NMEA Simulator opgestart worden.

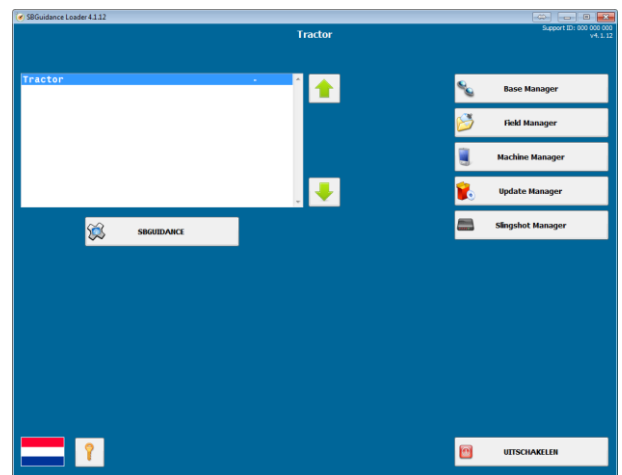
In het kader "Steering Wheel Input" bij "Type" moet "Keyboard" geselecteerd worden. Klik vervolgens op "Start". Sluit het programma niet. (Figuur 20)



Figuur 20: opstarten SBG-NMEA Simulator.

Open vervolgens SBGuidance Loader op het bureaublad. Nadat in de Disclaimer op "Ik ga akkoord" is gedrukt opent de Loader. Nu kunt u alle functies gebruiken zoals deze ook op een terminal weergegeven worden. (Figuur 21)

Voor het gebruiken van de Simulator is een licentie nodig. Neemt u daarvoor contact op met SBG Precision Farming. Het Hardware ID is daarvoor nodig, deze is te vinden onder *Info > Systeem > Versie*.



Figuur 21: starten Loader.

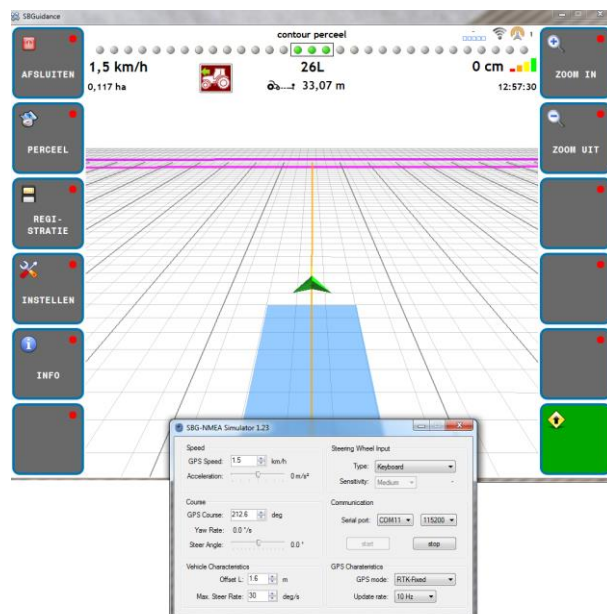


5.1 Rijden in de Simulator

Voor het rijden met de simulator wordt verwacht dat er een bepaalde basis kennis van SBGuidance is. Zie gebruikershandleiding SBGuidance 4.x.x als dit niet het geval is.

Als u wilt rijden in de Simulator dan moet de SBG-NMEA Simulator op de voorgrond staan. U bestuurt een virtuele machine middels de SBG-NMEA Simulator. Dit wordt weergegeven in de SBGuidance software. (Figuur 22) U kunt nu sturen met de pijltoetsen op het toetsenbord.

Het afsluiten gebeurt middels het ingedrukt houden van de afsluiten knop linksboven in het scherm. Vervolgens kan de loader afgesloten worden en de SBG-NMEA Simulator.



Figuur 22: SBG-NMEA Simulator voor de Loader bij rijden.