



GEBRUIKERSHANDLEIDING  
(NEDERLANDS) (ORIGINEEL)

*SBGuidance 4.x.x*

## **WiFi Manager**

016-8000-006NL Rev. A



*Performing perfection.*



## Woord vooraf

## Woord vooraf

Deze gebruikershandleiding is bedoeld voor personen die verantwoordelijk zijn voor de bediening van de SBGuidance software. Deze handleiding bevat belangrijke instructies die bij het in bedrijf stellen, bedienen en onderhouden van uw SBGuidance systeem opgevolgd dienen te worden. Deze handleiding dient daarom voor! inbedrijfstelling gelezen en begrepen te zijn door het verantwoordelijke personeel en moet steeds aanwezig zijn bij het apparaat.

Deze handleiding is een origineel document en is niet voortgekomen uit een vertaling. Aan de samenstelling van deze handleiding is uiterste zorg besteedt. SBG Precision Farming aanvaardt geen aansprakelijkheid voor fouten of onvolledigheden in dit document.

Eventuele opmerkingen of vragen kunt u sturen naar [service-eu@ravenind.com](mailto:service-eu@ravenind.com)

**SBG Precision Farming of één van zijn leveranciers kan niet aansprakelijk gesteld worden voor eventuele lichamelijke of materiële schade veroorzaakt tijdens het gebruik van het SBGuidance systeem.**

Het geïnstalleerde SBG systeem produceert minder dan 70 dB(A).

In deze gebruikershandleiding wordt gebruik gemaakt van een aantal begrippen om uw aandacht extra te vestigen op een aantal zaken.

**Tip:**

*Geeft suggesties om bepaalde taken makkelijker uit te voeren.*

**Let op!:**

*Maakt de gebruiker attent op mogelijke problemen.*

**Voorzichtig!:**













*Geeft aan dat het apparaat mogelijk schade kan oplopen.*

**Waarschuwing!:**

*Geeft aan dat er gevaar is voor persoonlijk letsel.*



## Disclaimer

-  **Waarschuwing!:**  
U dient onder alle voorkomende omstandigheden de veiligheidsvoorschriften vanuit de gebruikershandleiding van de tractor of het werktuig op te volgen.
-  **Waarschuwing!:**  
Het is ten strengste verboden het SBGuidance systeem te gebruiken op de openbare weg.
-  **Waarschuwing!:**  
Het is ten strengste verboden een rijdende machine te verlaten met of zonder ingeschakeld SBGuidance besturingssysteem.
-  **Waarschuwing!:**  
Om schade of brand te voorkomen vervang kapotte zekeringen uitsluitend door zekeringen van hetzelfde type en stroomsterkte.
-  **Waarschuwing!:**  
Het SBGuidance besturingssysteem is niet in staat om obstakels te detecteren en bijgevolg te vermijden. Indien er zich een obstakel op uw pad bevindt, moet u steeds zelf actie ondernemen om het te ontwijken.
-  **Waarschuwing!:**  
Laat enkel bevoegde personen het systeem bedienen. Onder bevoegde personen verstaat men: mensen die de handleiding gelezen hebben en zowel fysiek als geestelijk instaat zijn het systeem te bedienen.
-  **Waarschuwing!:**  
Het systeem bevat bewegende delen. Zorg dat zich in de directe omgeving van de machine geen mensen bevinden.
-  **Waarschuwing!:**  
In geval van uitval of wanneer een storing in het systeem zich voordoet, sluit de machine af en koppel de stroomvoorziening los om verdere schade te voorkomen. Neem contact op met uw dealer voor verdere instructies.
-  **Waarschuwing!:**  
Draag altijd persoonlijke beschermings middelen alvorens het systeem te bedienen, aanpassen of repareren buiten de cabine.
-  **Voorzichtig!:**  
Start altijd eerst de machine alvorens het SBGuidance besturingssysteem op te starten om piekspanningen te vermijden.
-  **Voorzichtig!:**  
Raak het touch screen enkel aan met uw vinger of een speciale touch screen-pen. Bij het bedienen met scherpe voorwerpen kan het touch screen permanente schade oplopen.
-  **Voorzichtig!:**  
Reinig het touch screen enkel met een vochtige doek. Gebruik geen bijtende of agressieve producten.
-  **Let op!:**  
Als de terminal een langere tijd niet gebruikt wordt, dan bij voorkeur de terminal uit de trekker halen en in een verwarmde omgeving opslaan. Dit bevordert een langere levensduur van de elektronische componenten.
-  **Let op!:**  
Om diefstal te voorkomen doet u er verstandig aan om uw trekker niet met terminal en GPS-antenne onbeheerd in het veld achter te laten.



## Inhoudsopgave

<b>Woord vooraf</b> .....	<b>3</b>
<b>Disclaimer</b> .....	<b>4</b>
<b>Inhoudsopgave</b> .....	<b>5</b>
<b>1. Inleiding</b> .....	<b>7</b>
<b>2. Instellen</b> .....	<b>9</b>
2.1. Antenne.....	9
2.2. Verbinding maken met WiFi netwerk.....	10
2.2.1. Wisselen van netwerk .....	12



Met opzet leeg gelaten.

## 1. Inleiding

SBGuidance WiFi Manager is de applicatie waar de gebruiker een internet verbinding kan maken via een wifi netwerk of een mobiele hotspot. Hierdoor kan de gebruiker bijvoorbeeld de buienradar functie gebruiken, de terminal eenvoudig online updaten en kan de SBG dealer gemakkelijk via remote support op de terminal meekijken.



Met opzet leeg gelaten.





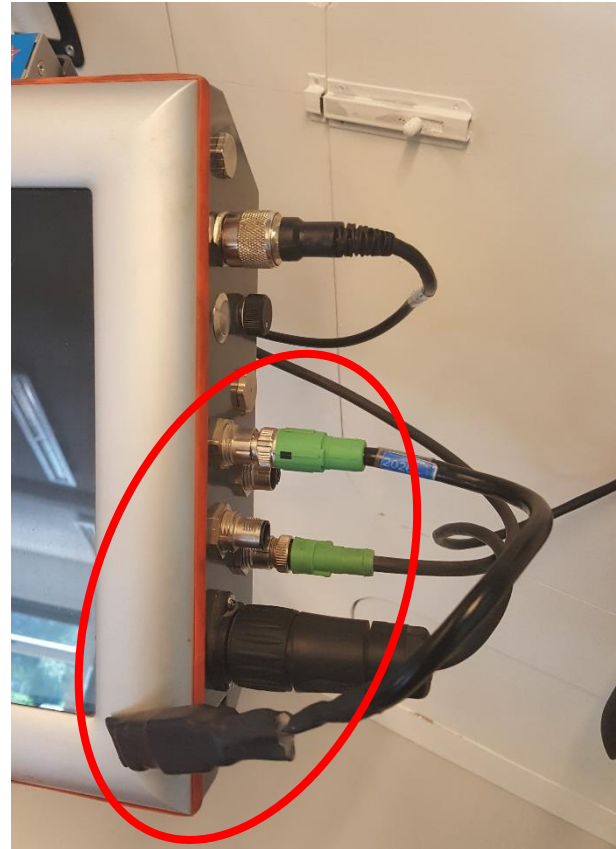
## 2. Instellen

Om een internet verbinding te maken met een WiFi netwerk zijn de stappen zoals hieronder weergegeven benodigd.

### 2.1. Antenne

Bij een GeoStar terminal moet de WiFi dongle aangesloten zijn (Figuur 1).

Bij een Viper terminal moet de WiFi antenne aangesloten zijn (Figuur 2).



Figuur 1 WiFi dongle aangesloten.



Figuur 2 WiFi antenne aangesloten.



## 2.2. Verbinding maken met WiFi netwerk

Zorg ervoor dat er een WiFi netwerk in de buurt van de terminal is.

Ga naar de WiFi Manager door op de WiFi Manager knop te drukken in de SBGuidance Loader (Figuur 3).

Indien uw terminal niet beschikt over de Wifi manager, neem contact op met uw dealer.



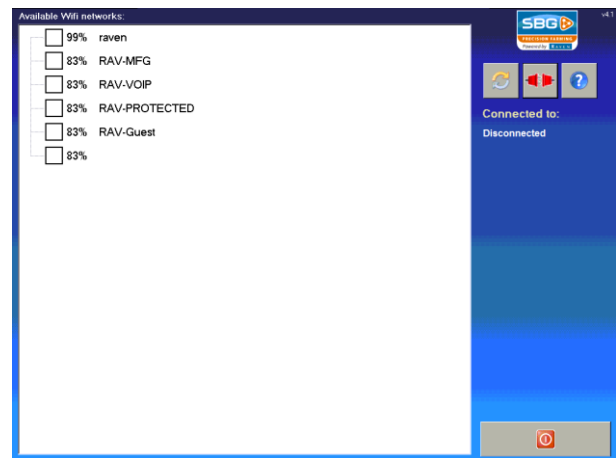
Figuur 3 Openen WiFi Manager.

Een nieuw scherm opent (Figuur 4). Links in het scherm zijn de beschikbare WiFi netwerken zichtbaar. Het percentage geeft de signaalsterkte van het WiFi signaal weer. Hoe hoger dit percentage hoe sterker en beter het signaal van het WiFi netwerk is.



### Tip:

Als er geen WiFi netwerk in de lijst wordt weergegeven controleer dan of er daadwerkelijk een netwerk in de buurt is of klik op de knop met twee pijlen ('verversen') om de lijst te vernieuwen.



Figuur 4 WiFi Manager.

Selecteer een WiFi netwerk en druk op de knop met de twee rode stekkers (Figuur 5). Er zal een scherm openen waar het wachtwoord van het WiFi netwerk ingevoerd moet worden.

Vul het wachtwoord in en druk op het groene vinkje (Figuur 6). Het systeem zal nu een verbinding proberen te maken.

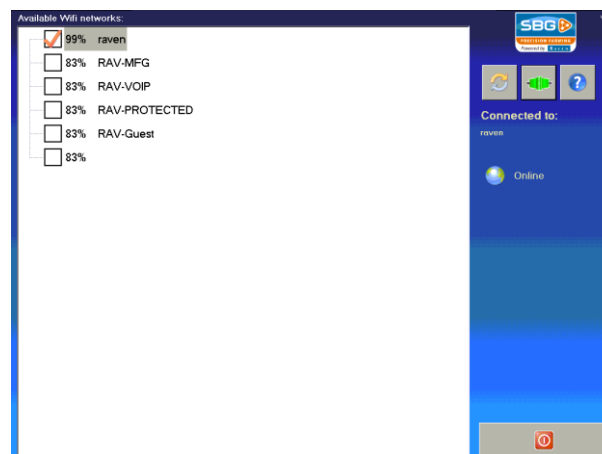
Is de verbinding gemaakt dan zal er rechts in het scherm weergegeven worden dat het systeem verbonden is. De knop met de twee rode stekkers is groen geworden en er verschijnt "Online" in het scherm (Figuur 7).



Figuur 5 Verbinden knop.



Figuur 6 Wachtwoord WiFi netwerk invoeren.



Figuur 7 Verbonden met WiFi verbinding.



Verlaat het scherm door op de afsluiten knop te drukken rechts onderin het scherm (Figuur 8).



*Figuur 8 Afsluiten knop.*

### **2.2.1. Wisselen van netwerk**

Om te wisselen van WiFi netwerk moeten de volgende stappen uitgevoerd worden. Selecteer een ander netwerk en druk op de knop met twee rode stekkers. De verbinding met het oude netwerk zal automatisch verbroken worden. Vul vervolgens het wachtwoord in van het nieuw geselecteerde netwerk en druk op het groene vinkje (Figuur 6). Het systeem zal nu een verbinding proberen te maken met het WiFi netwerk.



**Tip:**

*Als de functie van een van de gebruikte knoppen in de WiFi Manager niet duidelijk is, druk dan op de knop met het vraagteken rechts bovenin het scherm.*



**Instellen**

**SBG** 

**PRECISION FARMING**

Powered by **RAVEN**

Met opzet leeg gelaten.

The logo for SBG, featuring the letters 'SBG' in a bold, white, sans-serif font on a blue background. To the right of the text is a white triangle containing three orange circles connected by lines, resembling a network or a stylized 'S'.

**PRECISION FARMING**

Powered by **RAVEN**

An aerial photograph of a large agricultural field. The field is filled with rows of young green plants, likely corn or a similar crop, planted in neat, parallel lines. The soil between the rows is dark brown. The horizon is flat, and the sky above is a clear, vibrant blue with scattered white clouds. The overall scene is bright and sunny, suggesting a clear day.

**SBG precision farming**

Hoornseweg 22  
1775 RB Middenmeer  
Nederland

Email: [info@sbg.nl](mailto:info@sbg.nl)

Web: [www.sbg.nl](http://www.sbg.nl)

Tel: +31 (0)227 54 93 00

*Performing perfection.*